

BYGG

DIN

EGGEN

RUM

RAKET



MÅNEBASE



Det skal du bruge:

- Karton
- Lamineringsmaskine og papir
- 0.5 Liter plast flaske
- 1.5 Liter plast flaske
- Limpistol og lim
- Skabeloner
- Saks
- Blyant



KLIP SPIDS OG FINNER

SKABELONERNE FINDES PÅ DE
BAGERSTE SIDER

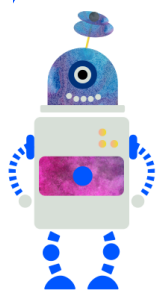


1: Brug skabelonerne til at tegne op på karton. Klip derefter spidsen og finnerne ud. Sørg for at de passer til flaskens pas form



2: Laminer og klip det lamineret papir ud

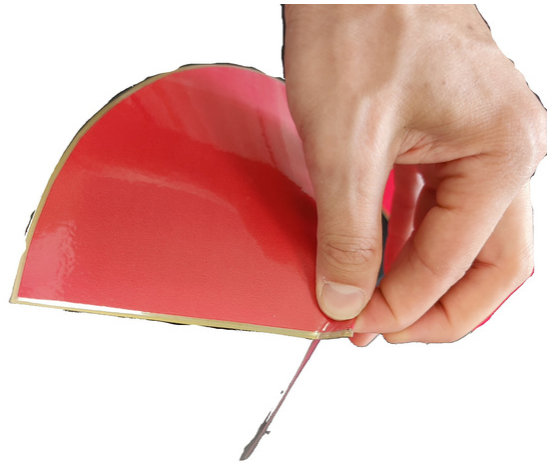
PAS PÅ IKKE AT KLIPPE FOR LANGT
IND I KARTONEN. FOR SÅ KAN
KARTONEN BLIVE VÅD.



LAV SPIDSEN



3: Tag spidsskabelonen og klem midten på den lange lige stykke.

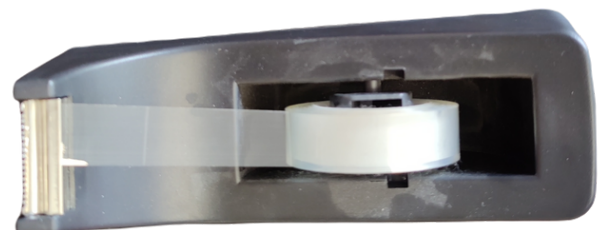


4: Tag fat i hvert hjørne og fold skabelonen ind over sig selv, så den danner en kegle.



5: Folde spiden på flasken, så den passer og slut af med at sætte tape på den, så spidsen holder formen.

6: Lim nu spidsen på med limpistol. Der skal limes hele vejen rundt på flasken, så placeres spidsen på flasken som en hat.



LIM FINNERNE PÅ



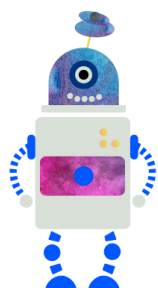
7: Den første finne limes på med lim pistol. Ikke for langt nede.



8: Den anden finne skal placeres på den modsatte side med samme højde.

9: De sidste to finner skal placeres på hver deres side mellem de to første finner.

DET KAN SKE AT FINNERNE FALDER AF. DERFOR SÆT GERNE ET STYKKE GAFFA TAPE PÅ HVER SIDE AF FINNERNE. SÅ DE SIKRET.



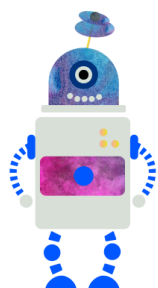
AFFYRINGS RAMPE



10: Den nemmeste måde at lave rampe på er ved brug af en 1.5Liters flaske. Den skæres over og der skæres en rille ned, så slangen kan komme ud.



RAMPEN KAN BESTÅ AF MANGE FORSKELLIGE MATERIALER, DER SKAL BARE VÆRE PLADS TIL AT SLANGE KAN KOMME UD. ANBEFALDER PVC RØR PÅ 8CM I DIAMETER.





SKABELON TIL SPIDS

