

BYGG

DIN

EGGEN

RUM

RAKET



MÅNEBASE



STOR

Det skal du bruge:

- Karton
- Papkasse pap
- Lamineringsmaskine og papir
- 1.5 Liter plast flaske
- Limpistol og lim
- Skabeloner
- Saks
- Blyant



KLIP SPIDS OG FINNER

SKABELONERNE FINDES PÅ DE SIDSTE SIDER



1: Brug skabelonerne til at tegne op på karton og pap. Klip derefter spids og finnerne ud. Sørg for at de passer til flaskens pas form



2: Laminer og klip det laminerede papir ud

PAS PÅ IKKE AT KLIPPE FOR LANGT I IND I KARTONEN. FOR SÅ KAN KARTONEN BLIVE VÅD.

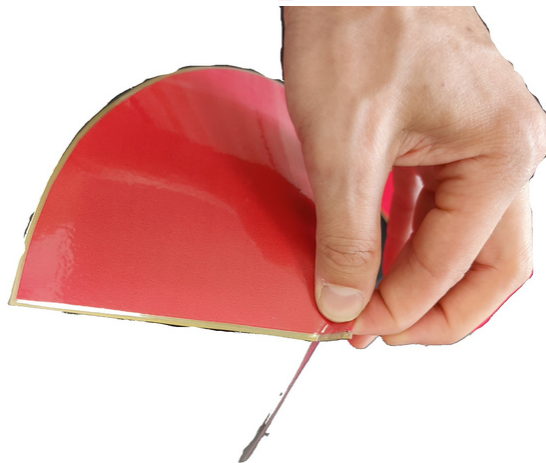
FINNER FUNGERE SOM BEN, OG SKAL VÆRE LANGE NOK TIL AT SLANGEN FRA PUMPEN IKKE ER I VEJEN. (MIN. 15CM UNDER FLASKE ÅBNINGEN).



LAV SPIDSEN



3: Tag spidsskabelonen og klem midten på den lange lige stykke.

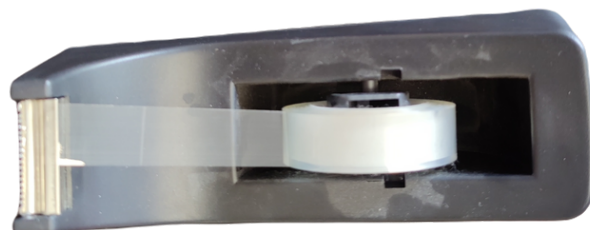


4: Tag fat i hvert hjørne og fold skabelonen ind over sig selv så den danner en kegle.



5: Folde spiden på flasken, så den passer og slut af med at sætte tape på den den holder formen.

6: Lim nu spidsen på med limpistol. Der skal limes hele vejen rundt på flasken, så placeres spidsen på flasken som en hat.



**FINNERNE
SKAL LAVES**



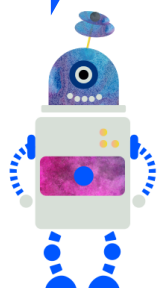
**7: Den første finne limes på
med lim pistol.**



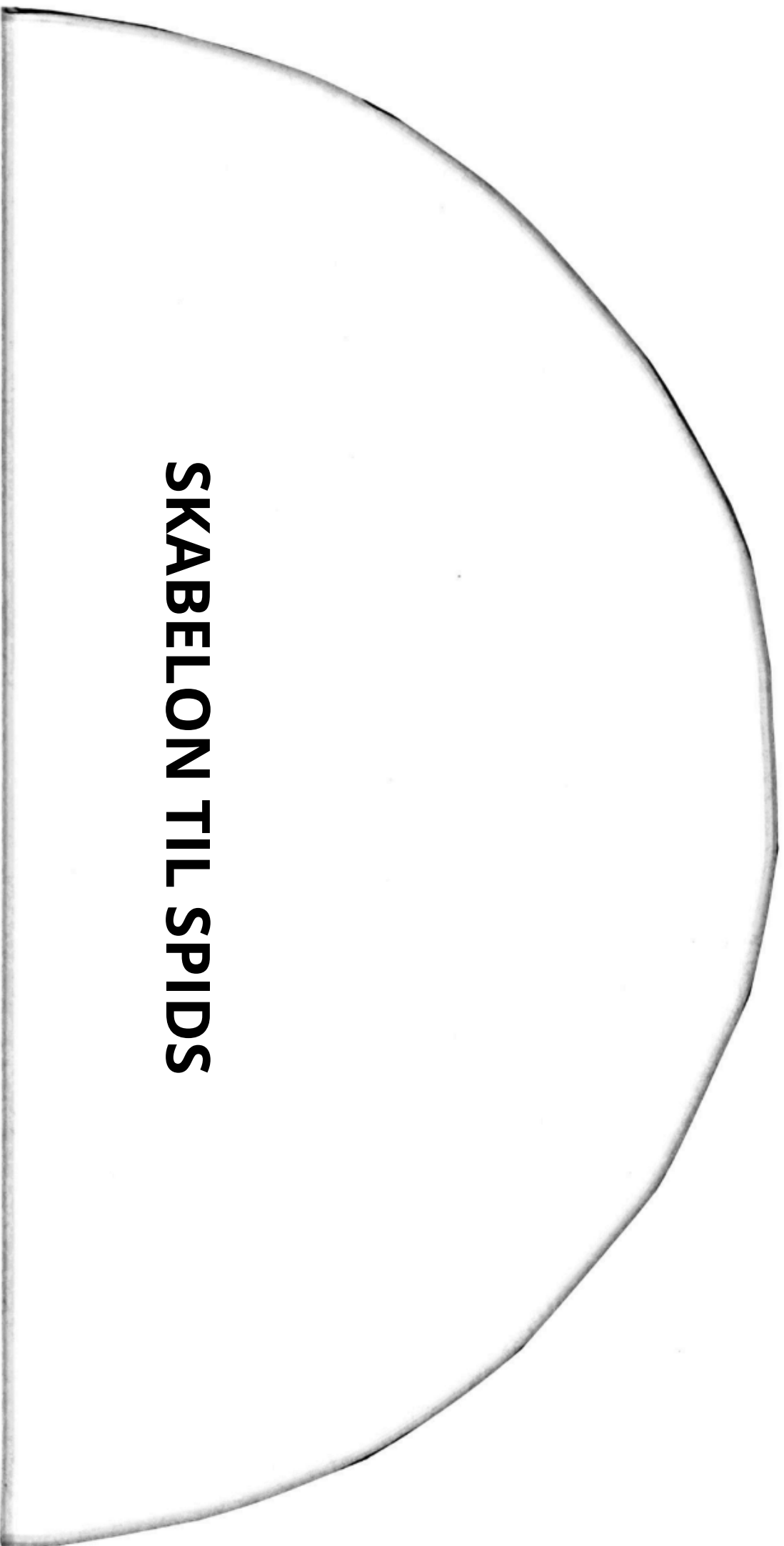
**8: Lim de resterende finner fast med samme højde
og afstand mellem hinanden.**



**PAP ER IKKE GLAD FOR VAND,
DERFOR KAN MAN EVT. GAFFA
TAPE FINNERNE, SÅ DE ER
VANDTÆTTE OG IKKE FALDER AF.
DETTE KAN GØRES FØR ELLER
EFTER.**



SKABELON TIL SPIDS



SKABELON TIL FINNER

