

# DIGELØSNING

## SKOVDIGER

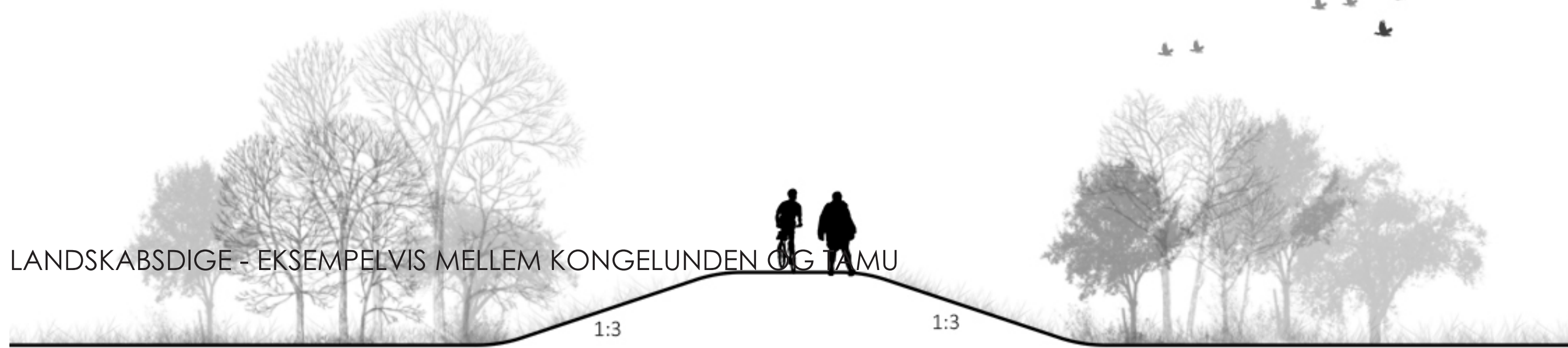
Nedenfor ses eksempler på et skovdige som beskyttelse mod stormflod. Skovdiget er, ligesom landskabsdiget, et naturligt dige, der kan indpasse sig i landskabet. Skovdiget er karakteriseret ved at være smalle, da det ikke er udsat på samme påvirkning fra bølger under en stormflod. Skovdiget vil kunne tilpasses, så veje, hegn og lignende kan passere uden man ved en stormflodshændelse skal igangsætte mobilt beredskab for at sikre overgange eller lignende.

### PLACERING I SKOV OG TÆT LAND

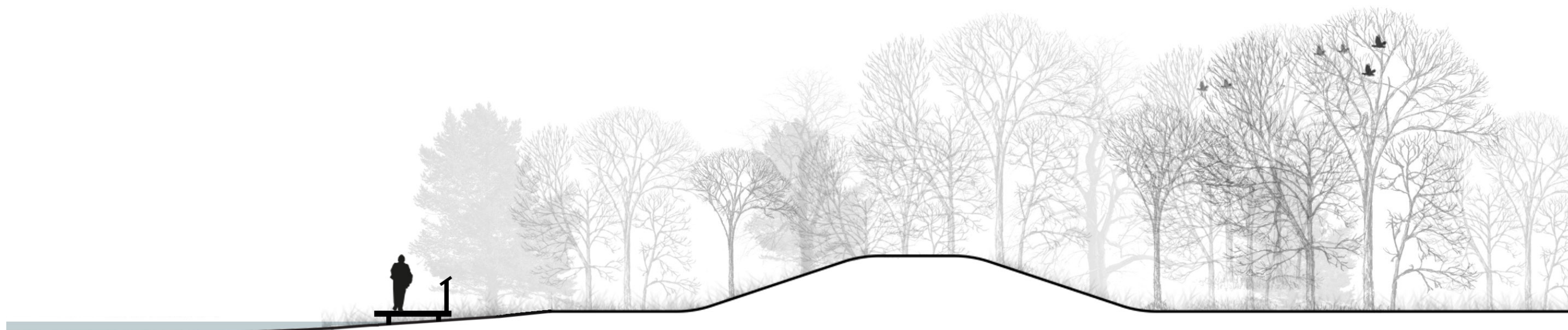


### DIGELØSNINGER

Løsningen benyttes i skoven ved Sydvestpynten og Kongelunden. Diget kan både følge eksisterende veje og skjules i skoven med færdsel forbi, på eller langs med diget. Løsningen giver mulighed for at bevare naturen og skoven samt nye muligheder for oplevelser selv efter en stormflodshændelse.



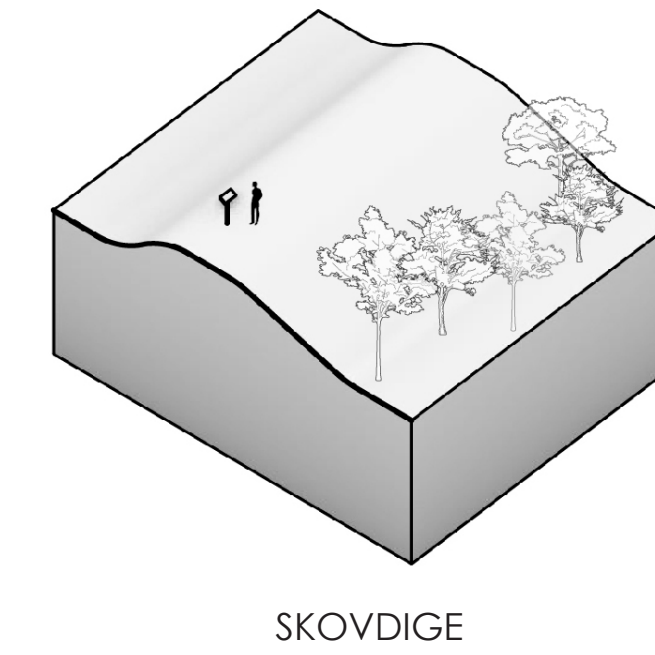
DIGE I SKOV FORAN POTENTIET LAR / REGNVANDSHÅNTERINGSBASSIN



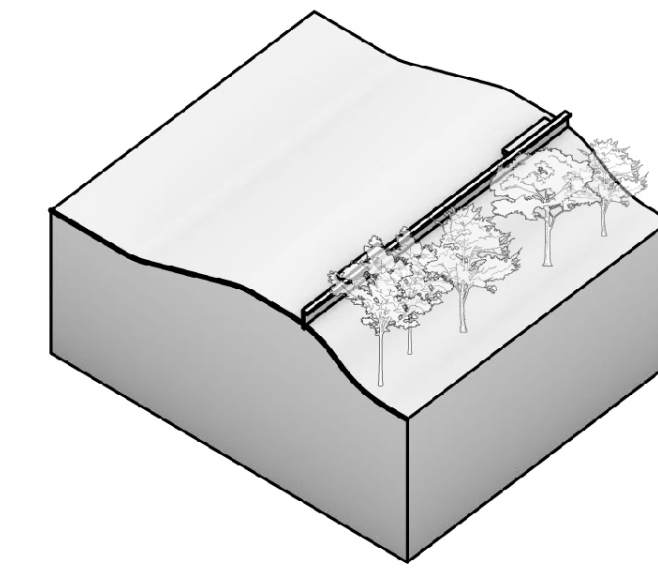
SKOVDIGE MED BOARDWALK



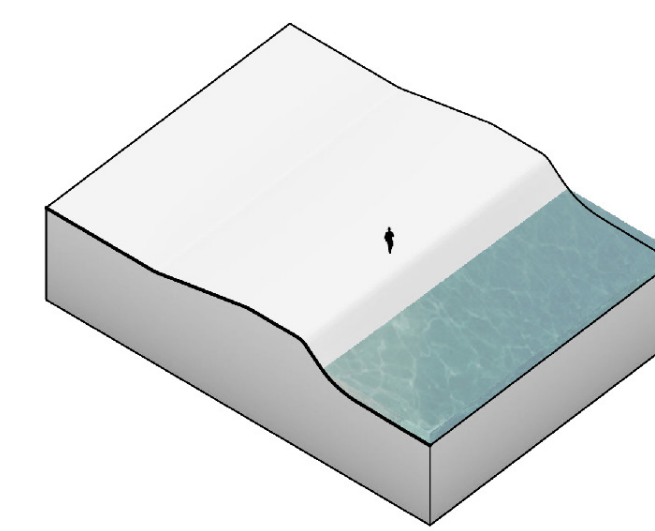
DIGE MED STI PÅ SIDEN



SKOVDIGE



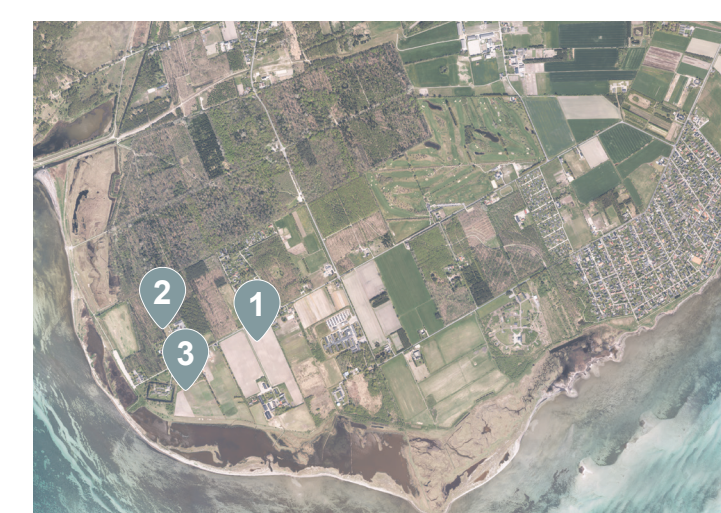
SKOVDIGE MED SIDDEPLINT



SKOVDIGE VED SØ



ILLUSTRATIONEN VISER ET EKSEMPEL PÅ EN SUPPLERENDE STIFØRING GENNEM SKOVEN, DER UNDERSTØTTER OPLEVELSEN I LANDSKABET. DIGET SES TIL VENSTRE I BILLEDET OG HAR EN HØJDE PÅ CA. +1,2 METER OVER TERRÆN PÅ DETTE STED, HVILKET SVARER TIL +2.6 METER OVER HAVETS OVERFLADE. DET VIL OGSÅ VÆRE EN MULIGHED AT LÆGGE EN STI OVENPÅ DIGET.



### MOCKUPS I DRAGØR

Som en del af det kommunale modning- og konkretiseringsprojekt for den lokale kystbeskyttelse af Dragør, har Dragør Kommune opstillet en serie af mockups i landskabet som lokale eksempler på en kystbeskyttelse. Disse mockups er illustrative eksempler og ikke et udtryk for den endelige løsning.

Læs mere her:

