



DANAK
TEST Reg.nr. 361

ALS Denmark A/S
Bakkegårdsvej 406 A
DK-3050 Humlebæk
Telefon: +45 4925 0770
www.alsglobal.dk

ANALYSERAPPORT

Orbicon A/S
Ringstedvej 20
4000 Roskilde
Att.: Claus Kirkeberg

Udskrevet: 01-06-2017
Version: 1
Modtaget: 15-05-2017
Påbegyndt: 15-05-2017
Ordrenr.: 389593

Sagsnavn: 3641100046
Lokalitet: Københavns Lufthavn - Vestområdet
Udtaget: 15-05-2017
Prøvetype: Råvand
Prøvetager: Orbicon/CHSO
Kunde: Københavns Lufthavn A/S, BOX 74, Lufthavnsboulevarden 6, 2770 Kastrup

side 1 af 3

Laboratoriet er akkrediteret af DANAK. Analyseresultaterne gælder kun for de(n) analyserede prøve(r).
Analyserapporten må kun gengives i sin helhed, medmindre skriftlig godkendelse foreligger
Oplysninger om måleusikkerhed findes på www.alsglobal.dk

Tegnforklaring:
#: Ikke akkrediteret
<: mindre end >: Større end



DANAK
TEST Reg.nr. 361

ALS Denmark A/S
Bakkegårdsvej 406 A
DK-3050 Humlebæk
Telefon: +45 4925 0770
www.alsglobal.dk

ANALYSERAPPORT

Prøvenr.:	65148/17	65149/17	65150/17	65151/17	65152/17		
Prøvested:	LU3	LU2	LU1	B8	B9		
Kommentar	*1	*1	*1	*1	*1		
Parameter						Enhed	Metode
HS BTEXN						-	HS GC/MS
Benzen		<0.020	<0.020			µg/l	HS GC/MS
Toluen		<0.020	<0.020			µg/l	HS GC/MS
Ethylbenzen		<0.020	<0.020			µg/l	HS GC/MS
Xylener		<0.020	<0.020			µg/l	HS GC/MS
Naphtalen		<0.020	<0.020			µg/l	HS GC/MS
Kulbrinter i vand						-	GC/FID/pentan
Total kulbrinter (C6-C35)		<5.0	<5.0			µg/l	GC/FID/pentan
Glycoler m.m. vand						-	GC/MS
HS Polære opløsningsmidler						-	HS GC/MS
Methanol	<10			<10	33	µg/l	HS GC/MS
Ethanol	<5.0			<5.0	<5.0	µg/l	HS GC/MS
Isopropanol	<5.0			<5.0	<5.0	µg/l	HS GC/MS
n-Propanol	<5.0			<5.0	<5.0	µg/l	HS GC/MS
Butylacetat	<5.0			<5.0	<5.0	µg/l	HS GC/MS
Acetone	<5.0			<5.0	<5.0	µg/l	HS GC/MS
Methylethylketon (MEK)	<5.0			<5.0	<5.0	µg/l	HS GC/MS
Isobutanol	<10			<10	<10	µg/l	HS GC/MS
1-Butanol (n-Butanol)	<10			<10	<10	µg/l	HS GC/MS
Diethylenglycol	#	<0.20		<0.20	<0.20	mg/l	GC/MS
Ethylenglycol	#	<0.20		<0.20	<0.20	mg/l	GC/MS
Methylisobutylketon (MIBK)		<5.0		<5.0	<5.0	µg/l	HS GC/MS
Propylenglycol	#	<0.20		<0.20	<0.20	mg/l	GC/MS
Butylglycol	#	<0.20		<0.20	<0.20	mg/l	GC/MS
Triazoler							LC/MS/MS
Benzotriazol	#	<0.10			<0.10	µg/l	LC/MS/MS
Tolyltriazol	#	<0.10			<0.10	µg/l	LC/MS/MS
Diethylether		<5.0		<5.0	<5.0	µg/l	HS GC/MS
PFAS-forbindelser, MST 12 stoffer						-	
PFBS	<0.0010	0.0023	<0.0010	<0.0010		µg/l	DIN 38407-42
PFBA	<0.0020	<0.0020	<0.0020	<0.0020		µg/l	DIN 38407-42
PFPeA	<0.0050	<0.0050	<0.0050	<0.0050		µg/l	DIN 38407-42
PFHpA	<0.0010	0.0010	<0.0010	<0.0010		µg/l	DIN 38407-42
PFHxS	<0.0010	<0.0010	<0.0010	0.0040		µg/l	DIN 38407-42
PFHxA	<0.0050	<0.0050	<0.0050	<0.0050		µg/l	DIN 38407-42
PFNA	<0.0010	<0.0010	<0.0010	<0.0010		µg/l	DIN 38407-42
PFDA	<0.0020	<0.0020	<0.0020	<0.0020		µg/l	DIN 38407-42
PFOSA	<0.0010	<0.0010	<0.0010	<0.0010		µg/l	DIN 38407-42
PFOS	<0.0010	<0.0010	<0.0010	<0.0010		µg/l	DIN 38407-42
PFOA	<0.0010	<0.0010	0.0011	<0.0010		µg/l	DIN 38407-42
FTS 6:2	<0.0050	<0.0050	<0.0050	<0.0050		µg/l	DIN 38407-42
Sum af PFAS, 12 stoffer	<0.010	<0.010	<0.010	<0.010		µg/l	DIN 38407-42

side 2 af 3

Laboratoriet er akkrediteret af DANAK. Analyseresultaterne gælder kun for de(n) analyserede prøve(r).
Analyserapporten må kun gengives i sin helhed, medmindre skriftlig godkendelse foreligger
Oplysninger om målesikkerhed findes på www.alsglobal.dk

Tegnforklaring:
#: Ikke akkrediteret
<: mindre end >: Større end



TEST Reg.nr. 361

ALS Denmark A/S
Bakkegårdsvej 406 A
DK-3050 Humlebæk
Telefon: +45 4925 0770
www.alsglobal.dk

ANALYSERAPPORT

Prøvenr.:	65153/17	65154/17	65155/17
Prøvested:	B10	B11	B12
Kommentar	*1	*1	*1

Parameter				Enhed	Metode
Glycoler m.m. vand		<0.20		-	GC/MS
HS Polære opløsningsmidler				-	HS GC/MS
Methanol	<10	18	<10	µg/l	HS GC/MS
Ethanol	<5.0	<5.0	<5.0	µg/l	HS GC/MS
Isopropanol	<5.0	<5.0	<5.0	µg/l	HS GC/MS
n-Propanol	<5.0	<5.0	<5.0	µg/l	HS GC/MS
Butylacetat	<5.0	<5.0	<5.0	µg/l	HS GC/MS
Acetone	<5.0	<5.0	<5.0	µg/l	HS GC/MS
Methylethylketon (MEK)	<5.0	<5.0	<5.0	µg/l	HS GC/MS
Isobutanol	<10	<10	<10	µg/l	HS GC/MS
1-Butanol (n-Butanol)	<10	<10	<10	µg/l	HS GC/MS
Diethylenglycol	#	<0.20	<0.20	mg/l	GC/MS
Ethylenglycol	#	<0.20	<0.20	mg/l	GC/MS
Methylisobutylketon (MIBK)		<5.0	<5.0	µg/l	HS GC/MS
Propylenglycol	#	<0.20	<0.20	mg/l	GC/MS
Butylglycol	#	<0.20	<0.20	mg/l	GC/MS
Triazoler					LC/MS/MS
Benzotriazol	#	<0.10		µg/l	LC/MS/MS
Tolyltriazol	#	<0.10		µg/l	LC/MS/MS
Diethylether		<5.0	<5.0	µg/l	HS GC/MS

Kommentar

*1 Ingen kommentar

Ditte Therese Ekman Strecker



DANAK
TEST Reg.nr. 361

ALS Denmark A/S
Bakkegårdsvej 406 A
DK-3050 Humlebæk
Telefon: +45 4925 0770
www.alsglobal.dk

ANALYSERAPPORT

Orbicon A/S
Linnés Allé 2
2630 Taastrup
Att.: Claus Kirkeberg

Udskrevet: 05-06-2018
Version: 1
Modtaget: 14-05-2018
Påbegyndt: 14-05-2018
Ordrenr.: 442867

Sagsnavn: 3641100046
Lokalitet: Københavns Lufthavn - Vestområdet
Udtaget: 14-05-2018
Prøvetype: Råvand
Prøvetager: Orbicon/CHSO
Kunde: Københavns Lufthavn A/S, BOX 74, Lufthavnsboulevarden 6, 2770 Kastrup

side 1 af 2

Laboratoriet er akkrediteret af DANAK. Analyseresultaterne gælder kun for de(n) analyserede prøve(r).
Analyserapporten må kun gengives i sin helhed, medmindre skriftlig godkendelse foreligger.
Oplysninger om måleusikkerhed findes på www.alsglobal.dk

Tegnforklaring:
#: Ikke akkrediteret i.p.: Ikke påvist
<: mindre end >: Større end



ALS Denmark A/S
Bakkegårdsvej 406 A
DK-3050 Humlebæk
Telefon: +45 4925 0770
www.alsglobal.dk

ANALYSERAPPORT

Prøvenr.:	72330/18	72331/18	72332/18	72333/18	72334/18		
Prøvested:	B8-1	B9-1	B10-1	B11-1	B12-1		
Kommentar	*1	*1	*1	*1	*1		
Parameter						Enhed	Metode
Glycoler m.m. vand						-	GC/MS
HS Polære opløsningsmidler						-	HS GC/MS
Methanol	<10	<10	<10	<10	<10	µg/l	HS GC/MS
Ethanol	<5.0	<5.0	<5.0	<5.0	<5.0	µg/l	HS GC/MS
Isopropanol	<5.0	<5.0	<5.0	<5.0	<5.0	µg/l	HS GC/MS
n-Propanol	<5.0	<5.0	<5.0	<5.0	<5.0	µg/l	HS GC/MS
Butylacetat	<5.0	<5.0	<5.0	<5.0	<5.0	µg/l	HS GC/MS
Acetone	<5.0	<5.0	<5.0	<5.0	<5.0	µg/l	HS GC/MS
Methylethylketon (MEK)	<5.0	<5.0	<5.0	<5.0	<5.0	µg/l	HS GC/MS
Isobutanol	<10	<10	<10	<10	<10	µg/l	HS GC/MS
1-Butanol (n-Butanol)	<10	<10	<10	<10	<10	µg/l	HS GC/MS
Diethylenglycol	# <0.20	<0.20	<0.20	<0.20	<0.20	mg/l	GC/MS
Ethylenglycol	# <0.20	<0.20	<0.20	<0.20	<0.20	mg/l	GC/MS
Methylisobutylketon (MIBK)	<5.0	<5.0	<5.0	<5.0	<5.0	µg/l	HS GC/MS
Propylenglycol	# <0.20	<0.20	<0.20	<0.20	<0.20	mg/l	GC/MS
Butylglycol	# <0.20	<0.20	<0.20	<0.20	<0.20	mg/l	GC/MS
Triazoler							LC/MS/MS
Benzotriazol	#	<0.10	<0.10			µg/l	LC/MS/MS
Tolyltriazol	#	<0.10	<0.10			µg/l	LC/MS/MS
Diethylether	<5.0	<5.0	<5.0	<5.0	<5.0	µg/l	HS GC/MS
PFAS-forbindelser, MST 12 stoffer						-	DIN 38407-42
PFBS	0.0011					µg/l	DIN 38407-42
PFBA	<0.0010					µg/l	DIN 38407-42
PFPeA	<0.0050					µg/l	DIN 38407-42
PFHpA	<0.0010					µg/l	DIN 38407-42
PFHxS	0.0027					µg/l	DIN 38407-42
PFHxA	<0.0050					µg/l	DIN 38407-42
PFNA	<0.0010					µg/l	DIN 38407-42
PFDA	<0.0010					µg/l	DIN 38407-42
PFOSA	<0.0010					µg/l	DIN 38407-42
PFOS	<0.0010					µg/l	DIN 38407-42
PFOA	<0.0010					µg/l	DIN 38407-42
FTS 6:2	<0.0010					µg/l	DIN 38407-42
Sum af PFAS, 12 stoffer	<0.010					µg/l	DIN 38407-42

Kommentar

*1 Ingen kommentar

Ditte T. E. Strecker

Ditte Therese Ekman Strecker

side 2 af 2

Laboratoriet er akkrediteret af DANAK. Analyseresultaterne gælder kun for de(n) analyserede prøve(r).
Analyserapporten må kun gengives i sin helhed, medmindre skriftlig godkendelse foreligger.
Oplysninger om måleusikkerhed findes på www.alsglobal.dk

Tegnforklaring:
#: Ikke akkrediteret i.p.: Ikke påvist
<: mindre end >: Større end



TEST Reg.nr. 361

ALS Denmark A/S
 Bakkegårdsvej 406 A
 DK-3050 Humlebæk
 Telefon: +45 4925 0770
 www.alsglobal.dk

ANALYSERAPPORT

Orbicon A/S
 Linnés Allé 2
 2630 Taastrup
 Att.: Claus Kirkeberg

Udskrevet: 22-11-2018
Version: 2
Modtaget: 22-10-2018
Påbegyndt: 22-10-2018
Ordrenr.: 471197

Sagsnavn: 3641100046
Lokalitet: Københavns Lufthavn - Vestområdet
Udtaget: 22-10-2018
Prøvetype: Råvand
Prøvetager: Orbicon/CHSO
Kunde: Københavns Lufthavn A/S, BOX 74, Lufthavnsboulevarden 6, 2770 Kastrup

Prøvenr.:	181198/18	181199/18	181200/18	181201/18	181202/18		
Prøvested:	B9-1	B10-1	TP6-1	LU1-1	LU2-1		
Kommentar	*2	*1	*1	*1	*1		
Parameter						Enhed	Metode
Glycoler m.m. vand						-	GC/MS
HS Polære opløsningsmidler						-	HS GC/MS
Methanol	31	<10				µg/l	HS GC/MS
Ethanol	<5.0	<5.0				µg/l	HS GC/MS
Isopropanol	<5.0	<5.0				µg/l	HS GC/MS
n-Propanol	<5.0	<5.0				µg/l	HS GC/MS
Butylacetat	<5.0	<5.0				µg/l	HS GC/MS
Acetone	<5.0	<5.0				µg/l	HS GC/MS
Methylethylketon (MEK)	<5.0	<5.0				µg/l	HS GC/MS
Isobutanol	<10	<10				µg/l	HS GC/MS
1-Butanol (n-Butanol)	<10	<10				µg/l	HS GC/MS
Diethylenglycol	#	<0.20	<0.20			mg/l	GC/MS
Ethylenglycol	#	<0.20	<0.20			mg/l	GC/MS
Methylisobutylketon (MIBK)	<5.0	<5.0				µg/l	HS GC/MS
Propylenglycol	#	<0.20	<0.20			mg/l	GC/MS
Butylglycol	#	<0.20	<0.20			mg/l	GC/MS
Diethylether	<5.0	<5.0				µg/l	HS GC/MS
PFAS-forbindelser, MST 12 stoffer						-	DIN 38407-42
PFBS			0.010	0.0015	0.0037	µg/l	DIN 38407-42
PFBA			0.0086	0.0016	0.0028	µg/l	DIN 38407-42
PFPeA			0.037	<0.0050	0.0069	µg/l	DIN 38407-42
PFHpA			0.011	<0.0010	<0.0010	µg/l	DIN 38407-42
PFHxS			0.12	<0.0010	<0.0010	µg/l	DIN 38407-42
PFHxA			0.048	<0.0050	0.0095	µg/l	DIN 38407-42
PFNA			<0.0010	<0.0010	<0.0010	µg/l	DIN 38407-42
PFDA			<0.0010	<0.0010	<0.0010	µg/l	DIN 38407-42
PFOSA			<0.0010	<0.0010	<0.0010	µg/l	DIN 38407-42
PFOS			<0.0010	<0.0010	<0.0010	µg/l	DIN 38407-42
PFOA			0.0072	<0.0010	<0.0010	µg/l	DIN 38407-42
FTS 6:2			<0.0010	<0.0010	<0.0010	µg/l	DIN 38407-42
Sum af PFAS, 12 stoffer			0.25	<0.010	0.023	µg/l	DIN 38407-42

side 1 af 2

Laboratoriet er akkrediteret af DANAK. Analyseresultaterne gælder kun for de(n) analyserede prøve(r).
 Analyserapporten må kun gengives i sin helhed, medmindre skriftlig godkendelse foreligger
 Oplysninger om måleusikkerhed findes på www.alsglobal.dk

Tegnforklaring:
 #: Ikke akkrediteret i.p.: Ikke påvist
 <: mindre end >: Større end



ALS Denmark A/S
Bakkegårdsvej 406 A
DK-3050 Humlebæk
Telefon: +45 4925 0770
www.alsglobal.dk

ANALYSERAPPORT

Prøvenr.: 181203/18

Prøvested: LU3-1

Kommentar *1

Parameter		Enhed	Metode
Kulbrinter i vand		-	GC/FID/pentan
Total kulbrinter (C6-C35)	<5.0	µg/l	GC/FID/pentan
Glycoler m.m. vand		-	GC/MS
HS Polære opløsningsmidler		-	HS GC/MS
Methanol	<10	µg/l	HS GC/MS
Ethanol	<5.0	µg/l	HS GC/MS
Isopropanol	<5.0	µg/l	HS GC/MS
n-Propanol	<5.0	µg/l	HS GC/MS
Butylacetat	<5.0	µg/l	HS GC/MS
Acetone	<5.0	µg/l	HS GC/MS
Methylethylketon (MEK)	<5.0	µg/l	HS GC/MS
Isobutanol	<10	µg/l	HS GC/MS
1-Butanol (n-Butanol)	<10	µg/l	HS GC/MS
Diethylenglycol	# <0.20	mg/l	GC/MS
Ethylenglycol	# <0.20	mg/l	GC/MS
Methylisobutylketon (MIBK)	<5.0	µg/l	HS GC/MS
Propylenglycol	# <0.20	mg/l	GC/MS
Butylglycol	# <0.20	mg/l	GC/MS
Diethylether	<5.0	µg/l	HS GC/MS
PFAS-forbindelser, MST 12 stoffer		-	DIN 38407-42
PFBS	0.0016	µg/l	DIN 38407-42
PFBA	0.0045	µg/l	DIN 38407-42
PFPeA	<0.0050	µg/l	DIN 38407-42
PFHpA	<0.0010	µg/l	DIN 38407-42
PFHxS	<0.0010	µg/l	DIN 38407-42
PFHxA	<0.0050	µg/l	DIN 38407-42
PFNA	<0.0010	µg/l	DIN 38407-42
PFDA	<0.0010	µg/l	DIN 38407-42
PFOSA	<0.0010	µg/l	DIN 38407-42
PFOS	<0.0010	µg/l	DIN 38407-42
PFOA	<0.0010	µg/l	DIN 38407-42
FTS 6:2	<0.0010	µg/l	DIN 38407-42
Sum af PFAS, 12 stoffer	<0.010	µg/l	DIN 38407-42

Kommentar

*1 Ingen kommentar

*2 Denne rapport erstatter version 1, pga. rettet analyse program

Ditte T. E. Strecker

Ditte Therese Ekman Strecker

side 2 af 2

Laboratoriet er akkrediteret af DANAK. Analyseresultaterne gælder kun for de(n) analyserede prøve(r).
Analyserapporten må kun gengives i sin helhed, medmindre skriftlig godkendelse foreligger.
Oplysninger om måleusikkerhed findes på www.alsglobal.dk

Tegnforklaring:

#: Ikke akkrediteret i.p.: Ikke påvist
<: mindre end >: Større end



ALS Denmark A/S
Bakkegårdsvej 406 A
DK-3050 Humlebæk
Telefon: +45 4925 0770
www.alsglobal.dk

ANALYSERAPPORT

Orbicon A/S
Linnés Allé 2
2630 Taastrup
Att.: Claus Kirkeberg

Udskrevet: 29-05-2018
Version: 1
Modtaget: 14-05-2018
Påbegyndt: 14-05-2018
Ordrenr.: 442871

Sagsnavn: 3641100046
Lokalitet: Københavns Lufthavn - Vestområdet
Udtaget: 14-05-2018
Prøvetype: Råvand
Prøvetager: Orbicon/CHSO
Kunde: Københavns Lufthavn A/S, BOX 74, Lufthavnsboulevarden 6, 2770 Kastrup

Prøvenr.:	72338/18	72339/18	72340/18		
Prøvested:	TP6-1	LU1-1	LU2-1		
Kommentar	*1	*1	*1		
Parameter				Enhed	Metode
HS BTEXN				-	HS GC/MS
Benzen		<0.020	<0.020	µg/l	HS GC/MS
Toluen		<0.020	<0.020	µg/l	HS GC/MS
Ethylbenzen		<0.020	<0.020	µg/l	HS GC/MS
Xylener		<0.020	<0.020	µg/l	HS GC/MS
Naphtalen		<0.020	<0.020	µg/l	HS GC/MS
Kulbrinter i vand				-	GC/FID/pentan
Total kulbrinter (C6-C35)		<5.0	<5.0	µg/l	GC/FID/pentan
PFAS-forbindelser, MST 12 stoffer				-	DIN 38407-42
PFBS	0.0091	0.0012	0.0025	µg/l	DIN 38407-42
PFBA	0.0061	<0.0010	<0.0010	µg/l	DIN 38407-42
PFPeA	0.038	<0.0050	0.0090	µg/l	DIN 38407-42
PFHpA	0.011	0.0010	0.0021	µg/l	DIN 38407-42
PFHxS	0.046	<0.0010	<0.0010	µg/l	DIN 38407-42
PFHxA	0.042	<0.0050	0.012	µg/l	DIN 38407-42
PFNA	0.0025	0.0011	<0.0010	µg/l	DIN 38407-42
PFDA	<0.0010	<0.0010	<0.0010	µg/l	DIN 38407-42
PFOSA	<0.0010	<0.0010	<0.0010	µg/l	DIN 38407-42
PFOS	<0.0010	<0.0010	<0.0010	µg/l	DIN 38407-42
PFOA	<0.0010	<0.0010	<0.0010	µg/l	DIN 38407-42
FTS 6:2	<0.0010	<0.0010	<0.0010	µg/l	DIN 38407-42
Sum af PFAS, 12 stoffer	0.15	<0.010	0.025	µg/l	DIN 38407-42

Kommentar

*1 Ingen kommentar

Ditte T. E. Strecker

Ditte Therese Ekman Strecker



TEST Reg.nr. 361

ALS Denmark A/S
Bakkegårdsvej 406 A
DK-3050 Humlebæk
Telefon: +45 4925 0770
www.alsglobal.dk

ANALYSERAPPORT

Udskrevet: 17-11-2017
Version: 1
Modtaget: 03-11-2017
Påbegyndt: 03-11-2017
Ordrenr.: 416500

Københavns Lufthavne A/S
BOX 74, Lufthavnsboulevarden 6
2770 Kastrup
Att.: Anne Kristensen

Sagsnavn: Københavns Lufthavn - Brandstation vest
Lokalitet: Københavns Lufthavn - Brandstation vest
Prøvested: Brandstation Vest
Udtaget: 03-11-2017
Prøvetype: Vand
Prøvetager: Rekv.
Kunde: Københavns Lufthavne A/S, BOX 74, Lufthavnsboulevarden 6, 2770 Kastrup

Prøvenr.:	163679/17	163680/17		
Prøve ID:	B7 filter	B7 kalk		
Kommentar	*1	*1		
Parameter			Enhed	Metode
PFAS-forbindelser, MST 12 stoffer				
PFBS	0.027	0.0036	µg/l	DIN 38407-42
PFBA	0.017	0.0031	µg/l	DIN 38407-42
PFPeA	0.068	0.019	µg/l	DIN 38407-42
PFHpA	0.040	0.0013	µg/l	DIN 38407-42
PFHxS	0.081	<0.0010	µg/l	DIN 38407-42
PFHxA	0.063	0.0093	µg/l	DIN 38407-42
PFNA	<0.0010	<0.0010	µg/l	DIN 38407-42
PFDA	<0.0020	<0.0020	µg/l	DIN 38407-42
PFOSA	<0.0010	<0.0010	µg/l	DIN 38407-42
PFOS	<0.0010	<0.0010	µg/l	DIN 38407-42
PFOA	0.018	<0.0010	µg/l	DIN 38407-42
FTS 6:2	<0.0050	<0.0050	µg/l	DIN 38407-42
Sum af PFAS, 12 stoffer	0.48	0.036	µg/l	DIN 38407-42

Kommentar

*1 Ingen kommentar

Ditte T. E. Strecker

Ditte Therese Ekman Strecker



ANALYSERAPPORT

Københavns Lufthavne A/S
BOX 74, Lufthavnsboulevarden 6
2770 Kastrup
Att.: Anne Kristensen

Udskrevet: 27-01-2015
Version: 1
Modtaget: 08-01-2015
Påbegyndt: 08-01-2015
Ordrenr.: 285191

Sagsnavn: Brandstation Vest
Lokalitet: Brandstation Vest
Udtaget: 08-01-2015
Prøvetype: Råvand
Prøvetager: Rekv./CHS
Kunde: Københavns Lufthavne A/S, BOX 74, Lufthavnsboulevarden 6, 2770 Kastrup

Prøvenr.:	1946/15	1947/15	1948/15	1949/15	1950/15		
Prøvested:	i2	i5	b6	d3	b4		
Kommentar	*1	*1	*1	*1	*1		
Parameter						Enhed	Metode
PFC-forbindelser (lav det.grænse)							
PFHpA	<0.010	0.046	0.74	0.86	8.9	µg/l	DIN 38407-42, GBA
PFOA	0.015	0.013	1.2	1.8	2.5	µg/l	DIN 38407-42, GBA
PFNA	<0.010	<0.010	<0.010	0.012	<0.010	µg/l	DIN 38407-42, GBA
PFBS	0.013	0.022	1.4	1.0	22	µg/l	DIN 38407-42, GBA
PFHxS	0.43	0.097	23	13	54	µg/l	DIN 38407-42, GBA
PFOS	1.1	0.021	25	40	0.28	µg/l	DIN 38407-42, GBA
PFDS	<0.010	<0.010	<0.010	<0.010	<0.010	µg/l	DIN 38407-42, GBA
PFOSA	<0.010	<0.010	<0.010	0.019	<0.010	µg/l	DIN 38407-42, GBA
PFHxA	<0.010	0.069	2.0	2.1	31	µg/l	DIN 38407-42, GBA
PFBA	<0.010	0.029	0.27	0.27	4.0	µg/l	DIN 38407-42, GBA
PFPeA	<0.010	0.11	0.99	1.1	9.4	µg/l	DIN 38407-42, GBA
PFUnDA	<0.010	<0.010	<0.010	<0.010	<0.010	µg/l	DIN 38407-42, GBA
PFDoDA	<0.010	<0.010	<0.010	<0.010	<0.010	µg/l	DIN 38407-42, GBA
PFDA	<0.010	<0.010	<0.010	<0.010	<0.010	µg/l	DIN 38407-42, GBA
6:2 FTS	0.021	<0.010	0.11	0.31	0.062	µg/l	DIN 38407-42, GBA

Prøvenr.:	1951/15	1952/15	1953/15	1954/15			
Prøvested:	j3	k4	a3	DGU 208.2602	2		
Kommentar	*1	*1	*1	*1			
Parameter					Enhed	Metode	
PFC-forbindelser (lav det.grænse)							
PFHpA	0.063	0.12	1.9	0.057	µg/l	DIN 38407-42, GBA	
PFOA	0.026	0.077	0.30	0.078	µg/l	DIN 38407-42, GBA	
PFNA	<0.010	<0.010	<0.010	<0.010	µg/l	DIN 38407-42, GBA	
PFBS	0.042	0.075	2.8	0.15	µg/l	DIN 38407-42, GBA	
PFHxS	0.42	0.60	14	2.5	µg/l	DIN 38407-42, GBA	
PFOS	0.037	0.023	0.23	9.0	µg/l	DIN 38407-42, GBA	
PFDS	<0.010	<0.010	<0.010	<0.010	µg/l	DIN 38407-42, GBA	
PFOSA	<0.010	<0.010	<0.010	<0.010	µg/l	DIN 38407-42, GBA	
PFHxA	0.094	0.23	3.4	0.18	µg/l	DIN 38407-42, GBA	
PFBA	0.019	0.053	0.26	0.024	µg/l	DIN 38407-42, GBA	
PFPeA	0.078	0.28	0.65	0.093	µg/l	DIN 38407-42, GBA	
PFUnDA	<0.010	<0.010	<0.010	<0.010	µg/l	DIN 38407-42, GBA	
PFDoDA	<0.010	<0.010	<0.010	<0.010	µg/l	DIN 38407-42, GBA	
PFDA	<0.010	<0.010	<0.010	<0.010	µg/l	DIN 38407-42, GBA	
6:2 FTS	0.16	<0.010	<0.010	<0.010	µg/l	DIN 38407-42, GBA	

Kommentar

*1 Ingen kommentar



ALS Denmark A/S
Bakkegårdsvej 406 A
DK-3050 Humlebæk
Telefon: +45 4925 0770
www.alsglobal.dk

ANALYSERAPPORT

Ditte T. E. Strecker

Ditte Therese Ekman Strecker

side 2 af 2

Laboratoriet er akkrediteret af DANAK. Analyseresultaterne gælder kun for de(n) analyserede prøve(r).
Analyserapporten må kun gengives i sin helhed, medmindre skriftlig godkendelse foreligger.
Oplysninger om måleusikkerhed findes på www.alsglobal.dk

Tegnforklaring:
<: mindre end

>: Større end



ALS Denmark A/S
Bakkegårdsvej 406 A
DK-3050 Humlebæk
Telefon: +45 4925 0770
www.alsglobal.dk

ANALYSERAPPORT

Udskrevet: 20-09-2018
Version: 2
Modtaget: 31-08-2018
Påbegyndt: 31-08-2018
Ordrenr.: 461704

Københavns Lufthavne A/S
BOX 74, Lufthavnsboulevarden 6
2770 Kastrup
Att.: Anne Kristensen

Sagsnavn: Brandstation vest H1
Lokalitet: Brandstation vest
Udtaget: 30-08-2018
Prøvetype: Vand
Prøvetager: Rekv/Brøker
Kunde: Københavns Lufthavne A/S, BOX 74, Lufthavnsboulevarden 6, 2770 Kastrup

Prøvenr.:	146694/18	146695/18	146696/18	146697/18	146698/18		
Prøvested:	DGU 208.5539	DGU 208.5539	DGU 208.5540	DGU 208.5540	DGU 208.5541		
Prøve ID:	41 mut	13 mut	45 mut	13 mut	44 mut		
Kommentar	*2	*1	*1	*1	*1		
Parameter						Enhed	Metode
PFAS-forbindelser, MST 12 stoffer						-	DIN 38407-42
PFBS	0.0055	0.010	<0.0010	0.0048	0.22	µg/l	DIN 38407-42
PFBA	<0.0010	0.0051	<0.0010	<0.0010	0.032	µg/l	DIN 38407-42
PFPeA	0.058	0.063	0.0075	0.042	0.21	µg/l	DIN 38407-42
PFHpA	0.027	0.048	<0.0010	0.021	0.19	µg/l	DIN 38407-42
PFHxS	0.025	0.048	<0.0010	0.0091	1.0	µg/l	DIN 38407-42
PFHxA	0.075	0.12	0.0049	0.065	1.0	µg/l	DIN 38407-42
PFNA	<0.0010	<0.0010	<0.0010	<0.0010	<0.0010	µg/l	DIN 38407-42
PFDA	<0.0010	<0.0010	<0.0010	<0.0010	<0.0010	µg/l	DIN 38407-42
PFOSA	<0.0010	<0.0010	<0.0010	<0.0010	<0.0010	µg/l	DIN 38407-42
PFOS	0.0013	0.0028	<0.0010	<0.0010	<0.0010	µg/l	DIN 38407-42
PFOA	0.0076	<0.0010	<0.0010	0.0019	0.11	µg/l	DIN 38407-42
FTS 6:2	<0.0010	<0.0010	0.0024	0.035	0.0041	µg/l	DIN 38407-42
Sum af PFAS, 12 stoffer	0.20	0.30	0.015	0.18	2.8	µg/l	DIN 38407-42

side 1 af 3

Laboratoriet er akkrediteret af DANAK. Analyseresultaterne gælder kun for de(n) analyserede prøve(r).
Analyserapporten må kun gengives i sin helhed, medmindre skriftlig godkendelse foreligger.
Oplysninger om måleusikkerhed findes på www.alsglobal.dk

Tegnforklaring:
#: Ikke akkrediteret i.p.: Ikke påvist
<: mindre end >: Større end



ALS Denmark A/S
 Bakkegårdsvej 406 A
 DK-3050 Humlebæk
 Telefon: +45 4925 0770
 www.alsglobal.dk

ANALYSERAPPORT

Prøvenr.:	146699/18	146700/18	146701/18	146702/18	146703/18		
Prøvested:	DGU 208.5541	DGU 208.5542	DGU 208.5542	DGU 208.5543	DGU 208.5543		
Prøve ID:	13 mut	44 mut	14 mut	41.5 mut	12 mut		
Kommentar	*1	*1	*1	*1	*1		
Parameter						Enhed	Metode
PFAS-forbindelser, MST 12 stoffer						-	DIN 38407-42
PFBS	0.35	<0.0010	<0.0010	<0.0010	<0.0010	µg/l	DIN 38407-42
PFBA	0.040	<0.0010	<0.0010	<0.0010	<0.0010	µg/l	DIN 38407-42
PFPeA	0.30	<0.0010	<0.0010	<0.0010	<0.0050	µg/l	DIN 38407-42
PFHpA	0.31	<0.0010	<0.0010	<0.0010	<0.0010	µg/l	DIN 38407-42
PFHxS	2.0	<0.0010	<0.0010	<0.0010	<0.0010	µg/l	DIN 38407-42
PFHxA	1.6	<0.0050	<0.0050	<0.0050	<0.0050	µg/l	DIN 38407-42
PFNA	<0.0010	<0.0010	<0.0010	<0.0010	<0.0010	µg/l	DIN 38407-42
PFDA	<0.0010	<0.0010	<0.0010	<0.0010	<0.0010	µg/l	DIN 38407-42
PFOSA	<0.0010	<0.0010	<0.0010	<0.0010	<0.0010	µg/l	DIN 38407-42
PFOS	<0.0010	<0.0010	<0.0010	<0.0010	<0.0010	µg/l	DIN 38407-42
PFOA	0.23	<0.0010	<0.0010	0.0022	<0.0010	µg/l	DIN 38407-42
FTS 6:2	0.0075	<0.0010	<0.0010	<0.0010	<0.0010	µg/l	DIN 38407-42
Sum af PFAS, 12 stoffer	4.8	<0.010	<0.010	<0.010	<0.010	µg/l	DIN 38407-42
Prøvenr.:	146704/18	146705/18	146706/18	146707/18	146708/18		
Prøvested:	DGU 208.5544	DGU 208.5544	DGU 208.5545	DGU 208.5546	DGU 208.5547		
Prøve ID:	42 mut	13 mut	7 mut	6 mut	6.5 mut		
Kommentar	*1	*1	*1	*1	*1		
Parameter						Enhed	Metode
PFAS-forbindelser, MST 12 stoffer						-	DIN 38407-42
PFBS	<0.0010	<0.0010	0.044	0.0061	1.0	µg/l	DIN 38407-42
PFBA	<0.0010	<0.0010	0.0028	0.0030	0.44	µg/l	DIN 38407-42
PFPeA	<0.0010	<0.0050	0.090	0.14	3.2	µg/l	DIN 38407-42
PFHpA	<0.0010	<0.0010	0.12	0.055	2.8	µg/l	DIN 38407-42
PFHxS	<0.0010	<0.0010	0.84	0.040	15	µg/l	DIN 38407-42
PFHxA	<0.0050	<0.0050	0.25	0.12	6.6	µg/l	DIN 38407-42
PFNA	<0.0010	<0.0010	<0.0010	0.0023	0.0040	µg/l	DIN 38407-42
PFDA	<0.0010	<0.0010	<0.0010	0.0068	<0.0010	µg/l	DIN 38407-42
PFOSA	<0.0010	<0.0010	<0.0010	<0.0010	<0.0010	µg/l	DIN 38407-42
PFOS	<0.0010	<0.0010	0.037	<0.0010	1.2	µg/l	DIN 38407-42
PFOA	<0.0010	<0.0010	0.017	0.012	0.46	µg/l	DIN 38407-42
FTS 6:2	<0.0010	<0.0010	<0.0010	0.028	0.32	µg/l	DIN 38407-42
Sum af PFAS, 12 stoffer	<0.010	<0.010	1.4	0.41	31	µg/l	DIN 38407-42

side 2 af 3

Laboratoriet er akkrediteret af DANAK. Analyseresultaterne gælder kun for de(n) analyserede prøve(r).
 Analyserapporten må kun gengives i sin helhed, med mindre skriftlig godkendelse foreligger
 Oplysninger om måleusikkerhed findes på www.alsglobal.dk

Tegnforklaring:
 #: Ikke akkrediteret i.p.: Ikke påvist
 <: mindre end >: Større end



ALS Denmark A/S
Bakkegårdsvej 406 A
DK-3050 Humlebæk
Telefon: +45 4925 0770
www.alsglobal.dk

ANALYSERAPPORT

Prøvenr.:	146709/18	146710/18	146711/18	146712/18	146713/18		
Prøvested:	DGU 208.5548	DGU 208.5549	DGU 208.5550	DGU 208.5821	DGU 208.5821		
		7 mut	7.5 mut	42 mut	13 mut		
Kommentar	*1	*1	*1	*1	*1		
Parameter						Enhed	Metode
PFAS-forbindelser, MST 12 stoffer						-	DIN 38407-42
PFBS	<0.0010	<0.0010	<0.0010	<0.0010	0.0011	µg/l	DIN 38407-42
PFBA	<0.0010	<0.0010	<0.0010	0.0017	<0.0010	µg/l	DIN 38407-42
PFPeA	<0.0050	<0.0050	0.0050	<0.0050	<0.0050	µg/l	DIN 38407-42
PFHpA	<0.0010	<0.0010	<0.0010	0.0031	0.0082	µg/l	DIN 38407-42
PFHxS	<0.0010	<0.0010	<0.0010	0.0021	0.0021	µg/l	DIN 38407-42
PFHxA	<0.0050	<0.0050	<0.0050	0.018	0.023	µg/l	DIN 38407-42
PFNA	<0.0010	<0.0010	<0.0010	<0.0010	<0.0010	µg/l	DIN 38407-42
PFDA	<0.0010	<0.0010	<0.0010	0.0031	<0.0010	µg/l	DIN 38407-42
PFOSA	<0.0010	<0.0010	<0.0010	<0.0010	<0.0010	µg/l	DIN 38407-42
PFOS	<0.0010	<0.0010	<0.0010	<0.0010	<0.0010	µg/l	DIN 38407-42
PFOA	<0.0010	<0.0010	<0.0010	<0.0010	<0.0010	µg/l	DIN 38407-42
FTS 6:2	<0.0010	<0.0010	<0.0010	<0.0010	<0.0010	µg/l	DIN 38407-42
Sum af PFAS, 12 stoffer	<0.010	<0.010	<0.010	0.028	0.034	µg/l	DIN 38407-42

Prøvenr.:	146714/18						
Prøvested:	DGU 208.5522						
Kommentar	*1						
Parameter						Enhed	Metode
PFAS-forbindelser, MST 12 stoffer						-	DIN 38407-42
PFBS	0.0043					µg/l	DIN 38407-42
PFBA	0.0015					µg/l	DIN 38407-42
PFPeA	0.041					µg/l	DIN 38407-42
PFHpA	0.023					µg/l	DIN 38407-42
PFHxS	0.025					µg/l	DIN 38407-42
PFHxA	0.038					µg/l	DIN 38407-42
PFNA	<0.0010					µg/l	DIN 38407-42
PFDA	<0.0010					µg/l	DIN 38407-42
PFOSA	<0.0010					µg/l	DIN 38407-42
PFOS	<0.0010					µg/l	DIN 38407-42
PFOA	0.013					µg/l	DIN 38407-42
FTS 6:2	<0.0010					µg/l	DIN 38407-42
Sum af PFAS, 12 stoffer	0.15					µg/l	DIN 38407-42

Kommentar

*1 Ingen kommentar

*2 Denne rapport erstatter version 1, rettet prøvelD

Ditte T. E. Strecker

Ditte Therese Ekman Strecker

Prøvenr.	Prøvemrk.	Modtaøet	Prøvested	Adresse	PFAS-forbindelser, MST												Sum af PFAS, 12 stoffer	
					12 stoffer	PFBS DIN 38407-42 µg/l	PFBA DIN 38407-42 µg/l	PFPeA DIN 38407-42 µg/l	PFHpA DIN 38407-42 µg/l	PFHxS DIN 38407-42 µg/l	PFHxA DIN 38407-42 µg/l	PFNA DIN 38407-42 µg/l	PFDA DIN 38407-42 µg/l	PFOSA DIN 38407-42 µg/l	PFOS DIN 38407-42 µg/l	PFOA DIN 38407-42 µg/l		FTS 6:2 DIN 38407-42 µg/l
			København Lufthavn - Brandstation vest	København Lufthavn - Brandstation vest	-	0,027	0,017	0,068	0,040	0,081	0,063	<0,0010	<0,0020	<0,0010	<0,0010	0,018	<0,0050	0,48
163679	B7 filter	03-11-2017	København Lufthavn - Brandstation vest	København Lufthavn - Brandstation vest	:	0,0036	0,0031	0,019	0,0013	<0,0010	0,0093	<0,0010	<0,0020	<0,0010	<0,0010	<0,0010	<0,0050	0,036

Prøvenr.	Prøve nr.	Modtaget	Sag	Prevested	PFAS-forbindelser, MST												Sum af PFAS, 12 stoffer DIN 38407-42 µg/l	
					12 stoffer	PFBS DIN 38407-42 µg/l	PFBA DIN 38407-42 µg/l	PFPeA DIN 38407-42 µg/l	PFHpA DIN 38407-42 µg/l	PFHxS DIN 38407-42 µg/l	PFHxA DIN 38407-42 µg/l	PFNA DIN 38407-42 µg/l	PFDA DIN 38407-42 µg/l	PFOSA DIN 38407-42 µg/l	PFOS DIN 38407-42 µg/l	PFOA DIN 38407-42 µg/l		FTS 6:2 DIN 38407-42 µg/l
				København Lufthavn - Brandstation vest, Brandstation Vest	-													
163679	B7 filter	03-11-2017	København Lufthavn - Brandstation vest	København Lufthavn - Brandstation vest, Brandstation Vest	:	0,027	0,017	0,068	0,040	0,081	0,063	<0,0010	<0,0020	<0,0010	<0,0010	0,018	<0,0050	0,48
163680	B7 kalk	03-11-2017	København Lufthavn - Brandstation vest	København Lufthavn - Brandstation vest, Brandstation Vest	:	0,0036	0,0031	0,019	0,0013	<0,0010	0,0093	<0,0010	<0,0020	<0,0010	<0,0010	<0,0010	<0,0050	0,036



TEST Reg.nr. 361

ALS Denmark A/S
Bakkegårdsvej 406 A
DK-3050 Humlebæk
Telefon: +45 4925 0770
www.alsglobal.dk

ANALYSERAPPORT

Udskrevet: 21-10-2016
Version: 1
Modtaget: 07-10-2016
Påbegyndt: 07-10-2016
Ordrenr.: 357509

Københavns Lufthavne A/S
BOX 74, Lufthavnsboulevarden 6
2770 Kastrup
Att.: Anne Kristensen

Sagsnavn: Københavns Lufthavn - Vestområdet
Lokalitet: Københavns Lufthavn - Vestområdet
Udtaget: 04-10-2016 - 06-10-2016
Prøvetype: Råvand
Prøvetager: Brøker
Kunde: Københavns Lufthavne A/S, BOX 74, Lufthavnsboulevarden 6, 2770 Kastrup

Prøvenr.:	133759/16	133760/16	133761/16	133762/16	133763/16		
Prøvested:	Boring 1a	Boring 1a	Boring 1b	Boring 2a	Boring 2a		
Prøve ID:	kalk top	kalk bund	filter	kalk top	kalk bund		
Kommentar	*1	*1	*1	*1	*1		
Parameter						Enhed	Metode
PFAS-forbindelser, MST 12 stoffer							-
PFBS	0.021	0.013	0.084	0.011	0.0068	µg/l	DIN 38407-42
PFBA	0.078	0.033	0.059	0.0036	0.0090	µg/l	DIN 38407-42
PFPeA	0.059	0.041	0.066	0.018	0.011	µg/l	DIN 38407-42
PFHpA	0.013	0.0079	0.042	0.0056	0.0022	µg/l	DIN 38407-42
PFHxS	0.034	0.020	0.54	0.0073	0.0038	µg/l	DIN 38407-42
PFHxA	0.059	0.040	0.14	0.030	0.013	µg/l	DIN 38407-42
PFNA	<0.0010	<0.0010	<0.0010	<0.0010	<0.0010	µg/l	DIN 38407-42
PFDA	<0.0020	<0.0020	<0.0020	<0.0020	<0.0020	µg/l	DIN 38407-42
PFOSA	<0.0010	<0.0010	<0.0010	<0.0010	<0.0010	µg/l	DIN 38407-42
PFOS	<0.0010	<0.0010	0.045	<0.0010	<0.0010	µg/l	DIN 38407-42
PFOA	0.0048	0.0030	0.047	<0.0010	<0.0010	µg/l	DIN 38407-42
FTS 6:2	<0.0050	<0.0050	<0.0050	<0.0050	<0.0050	µg/l	DIN 38407-42
Sum af PFAS, 12 stoffer	0.27	0.16	1.02	0.076	0.046	µg/l	DIN 38407-42

side 1 af 3

Laboratoriet er akkrediteret af DANAK. Analyseresultaterne gælder kun for de(n) analyserede prøve(r).
Analyserapporten må kun gengives i sin helhed, med mindre skriftlig godkendelse foreligger
Oplysninger om måleusikkerhed findes på www.alsglobal.dk

Tegnforklaring:
#: Ikke akkrediteret
<: mindre end >: Større end



TEST Reg.nr. 361

ALS Denmark A/S
Bakkegårdsvej 406 A
DK-3050 Humlebæk
Telefon: +45 4925 0770
www.alsglobal.dk

ANALYSERAPPORT

Prøvenr.:	133764/16	133765/16	133766/16	133767/16	133768/16		
Prøvested:	Boring 2b	Boring 3a	Boring 3a	Boring 3b	Boring 4		
Prøve ID:	filter	kalk top	kalk bund	filter	kalk top		
Kommentar	*1	*1	*1	*1	*1		
Parameter						Enhed	Metode
PFAS-forbindelser, MST 12 stoffer						-	
PFBS	0.017	0.89	0.56	3.0	0.0027	µg/l	DIN 38407-42
PFBA	0.051	0.091	0.065	0.90	0.0048	µg/l	DIN 38407-42
PFPeA	0.085	0.12	0.076	1.8	<0.0050	µg/l	DIN 38407-42
PFHpA	0.017	0.067	0.039	2.6	<0.0010	µg/l	DIN 38407-42
PFHxS	0.094	1.2	0.90	27	0.013	µg/l	DIN 38407-42
PFHxA	0.074	0.68	0.42	7.1	<0.0050	µg/l	DIN 38407-42
PFNA	<0.0010	<0.0010	<0.0010	<0.0010	<0.0010	µg/l	DIN 38407-42
PFDA	<0.0020	<0.0020	<0.0020	<0.0020	<0.0020	µg/l	DIN 38407-42
PFOSA	<0.0010	<0.0010	<0.0010	<0.0010	<0.0010	µg/l	DIN 38407-42
PFOS	0.0023	<0.0010	<0.0010	3.2	0.0034	µg/l	DIN 38407-42
PFOA	0.0082	0.078	0.054	2.8	0.0011	µg/l	DIN 38407-42
FTS 6:2	0.010	<0.0050	<0.0050	<0.0050	<0.0050	µg/l	DIN 38407-42
Sum af PFAS, 12 stoffer	0.36	3.1	2.1	48	0.025	µg/l	DIN 38407-42
Prøvenr.:	133769/16	133770/16	133771/16	133772/16	133773/16		
Prøvested:	Boring 4	Boring 4	Boring 5	Boring 5	Boring 5		
Prøve ID:	kalk bund	filter	kalk top	kalk bund	filter		
Kommentar	*1	*1	*1	*1	*1		
Parameter						Enhed	Metode
PFAS-forbindelser, MST 12 stoffer						-	
PFBS	0.0014	0.0012	<0.0010	<0.0010	<0.0010	µg/l	DIN 38407-42
PFBA	<0.0020	<0.0020	<0.0020	<0.0020	<0.0020	µg/l	DIN 38407-42
PFPeA	<0.0050	<0.0050	<0.0050	<0.0050	<0.0050	µg/l	DIN 38407-42
PFHpA	<0.0010	<0.0010	<0.0010	<0.0010	<0.0010	µg/l	DIN 38407-42
PFHxS	0.0096	0.0019	<0.0010	<0.0010	<0.0010	µg/l	DIN 38407-42
PFHxA	0.0059	<0.0050	<0.0050	<0.0050	<0.0050	µg/l	DIN 38407-42
PFNA	<0.0010	<0.0010	<0.0010	<0.0010	<0.0010	µg/l	DIN 38407-42
PFDA	<0.0020	<0.0020	<0.0020	<0.0020	<0.0020	µg/l	DIN 38407-42
PFOSA	<0.0010	<0.0010	<0.0010	<0.0010	<0.0010	µg/l	DIN 38407-42
PFOS	<0.0010	<0.0010	<0.0010	<0.0010	<0.0010	µg/l	DIN 38407-42
PFOA	<0.0010	<0.0010	<0.0010	<0.0010	<0.0010	µg/l	DIN 38407-42
FTS 6:2	<0.0050	<0.0050	<0.0050	<0.0050	<0.0050	µg/l	DIN 38407-42
Sum af PFAS, 12 stoffer	0.017	<0.010	<0.010	<0.010	<0.010	µg/l	DIN 38407-42

side 2 af 3

Laboratoriet er akkrediteret af DANAK. Analyseresultaterne gælder kun for de(n) analyserede prøve(r).
Analyserapporten må kun gengives i sin helhed, medmindre skriftlig godkendelse foreligger
Oplysninger om målesikkerhed findes på www.alsglobal.dk

Tegnforklaring:
#: Ikke akkrediteret
<: mindre end >: Større end



DANAK
TEST Reg.nr. 361

ALS Denmark A/S
Bakkegårdsvej 406 A
DK-3050 Humlebæk
Telefon: +45 4925 0770
www.alsglobal.dk

ANALYSERAPPORT

Prøvenr.:	133774/16	133775/16	133776/16		
Prøvested:	Boring 6	Boring 6	Boring 6		
Prøve ID:	kalk top	kalk bund	filter		
Kommentar	*1	*1	*1		
Parameter				Enhed	Metode
PFAS-forbindelser, MST 12 stoffer				-	
PFBS	<0.0010	<0.0010	0.0094	µg/l	DIN 38407-42
PFBA	<0.0020	<0.0020	<0.0020	µg/l	DIN 38407-42
PFPeA	<0.0050	<0.0050	0.011	µg/l	DIN 38407-42
PFHpA	<0.0010	<0.0010	<0.0010	µg/l	DIN 38407-42
PFHxS	<0.0010	<0.0010	0.0019	µg/l	DIN 38407-42
PFHxA	<0.0050	<0.0050	<0.0050	µg/l	DIN 38407-42
PFNA	<0.0010	<0.0010	<0.0010	µg/l	DIN 38407-42
PFDA	<0.0020	<0.0020	<0.0020	µg/l	DIN 38407-42
PFOSA	<0.0010	<0.0010	<0.0010	µg/l	DIN 38407-42
PFOS	<0.0010	<0.0010	<0.0010	µg/l	DIN 38407-42
PFOA	<0.0010	<0.0010	<0.0010	µg/l	DIN 38407-42
FTS 6:2	<0.0050	<0.0050	<0.0050	µg/l	DIN 38407-42
Sum af PFAS, 12 stoffer	<0.010	<0.010	0.022	µg/l	DIN 38407-42

Kommentar

*1 Ingen kommentar

Ditte T. E. Strecker

Ditte Therese Ekman Strecker



ALS Denmark A/S
Bakkegårdsvej 406 A
DK-3050 Humlebæk
Telefon: +45 4925 0770
www.alsglobal.dk

ANALYSERAPPORT

Københavns Lufthavne A/S
BOX 74, Lufthavnsboulevarden 6
2770 Kastrup
Att.: Københavns Lufthavne A/S

Udskrevet: 19-02-2016
Version: 1
Modtaget: 04-02-2016
Påbegyndt: 04-02-2016
Ordrenr.: 324659

Sagsnavn: Københavns Lufthavn
Lokalitet: Københavns Lufthavn
Udtaget: 04-02-2016
Prøvetype: Drikkevand
Prøvetager: LAB/DBH
Kunde: Københavns Lufthavne A/S, BOX 74, Lufthavnsboulevarden 6, 2770 Kastrup

Prøvenr.:	12707/16	12708/16	12709/16	12710/16	12711/16		
Prøve ID:	Blindprøve 1. Udtaget på det store lab ALS, Grøn Hane	Blindprøve 2. Udtaget på det store lab ALS. Omhældt på Rytterstien 10, kl 18.05 i køkken	Rytterstien 10, Køkkenhane	Tømmerupvej 37, Udendørs Hane	Tømmerupvej 60, Køkkenhane		
Kommentar	*1	*1	*1	*1	*1		
Parameter						Enhed	Metode
Prøvetagning, Drikkevand						-	DS/EN ISO 19458:2006+NST Manual for DRV 2012
PFAS-forbindelser, MST 12 stoffer						-	DIN 38407-42
PFHpA	<0.0010	<0.0010	<0.0010	<0.0010	<0.0010	µg/l	DIN 38407-42
PFOA	<0.0010	<0.0010	<0.0010	<0.0010	<0.0010	µg/l	DIN 38407-42
PFNA	<0.0010	<0.0010	<0.0010	<0.0010	<0.0010	µg/l	DIN 38407-42
PFBS	<0.0010	<0.0010	<0.0010	<0.0010	<0.0010	µg/l	DIN 38407-42
PFHxS	<0.0010	<0.0010	<0.0010	<0.0010	<0.0010	µg/l	DIN 38407-42
PFOS	<0.0010	<0.0010	<0.0010	<0.0010	<0.0010	µg/l	DIN 38407-42
PFOSA	<0.0010	<0.0010	<0.0010	<0.0010	<0.0010	µg/l	DIN 38407-42
PFHxA	<0.0050	<0.0050	<0.0050	<0.0050	<0.0050	µg/l	DIN 38407-42
PFBA	<0.0020	<0.0020	<0.0020	<0.0020	<0.0020	µg/l	DIN 38407-42
PFPeA	<0.0050	<0.0050	<0.0050	<0.0050	<0.0050	µg/l	DIN 38407-42
PFDA	<0.0020	<0.0020	<0.0020	<0.0020	<0.0020	µg/l	DIN 38407-42
FTS 6:2	<0.0050	<0.0050	<0.0050	<0.0050	<0.0050	µg/l	DIN 38407-42
Sum af PFAS, 12 stoffer	<0.010	<0.010	<0.010	<0.010	<0.010	µg/l	DIN 38407-42



DANAK
TEST Reg.nr. 361

ALS Denmark A/S
Bakkegårdsvej 406 A
DK-3050 Humlebæk
Telefon: +45 4925 0770
www.alsglobal.dk

ANALYSERAPPORT

Prøvenr.:	12712/16	12713/16
Prøve ID:	Tømmerupvej 85, Køkkenhane	Tømmerupvej 142B, Bryggershane
Kommentar	*1	*1

Parameter			Enhed	Metode
Prøvetagning, Drikkevand			-	DS/EN ISO 19458:2006+NST Manual for DRV 2012
PFAS-forbindelser, MST 12 stoffer			-	DIN 38407-42
PFHpA	<0.0010	<0.0010	µg/l	DIN 38407-42
PFOA	<0.0010	<0.0010	µg/l	DIN 38407-42
PFNA	<0.0010	<0.0010	µg/l	DIN 38407-42
PFBS	<0.0010	<0.0010	µg/l	DIN 38407-42
PFHxS	<0.0010	<0.0010	µg/l	DIN 38407-42
PFOS	<0.0010	<0.0010	µg/l	DIN 38407-42
PFOSA	<0.0010	<0.0010	µg/l	DIN 38407-42
PFHxA	<0.0050	<0.0050	µg/l	DIN 38407-42
PFBA	<0.0020	<0.0020	µg/l	DIN 38407-42
PFPeA	<0.0050	<0.0050	µg/l	DIN 38407-42
PFDA	<0.0020	<0.0020	µg/l	DIN 38407-42
FTS 6:2	<0.0050	<0.0050	µg/l	DIN 38407-42
Sum af PFAS, 12 stoffer	<0.010	<0.010	µg/l	DIN 38407-42

Kommentar

*1 Ingen kommentar

Trine Kornbeck



ALS Denmark A/S
Bakkegårdsvej 406 A
DK-3050 Humlebæk
Telefon: +45 4925 0770
www.alsglobal.dk

ANALYSERAPPORT

Københavns Lufthavne A/S
BOX 74, Lufthavnsboulevarden 6
2770 Kastrup
Att.: Kreditorbogholderiet

Udskrevet: 25-09-2018
Version: 1
Modtaget: 11-09-2018
Påbegyndt: 11-09-2018
Ordrenr.: 463132

Sagsnavn: Københavns Lufthavn
Lokalitet: Københavns Lufthavn
Prøve ID: Tømmerupvej 60, Køkkenhane
Udtaget: 11.09.2018 kl. 07:00:00
Prøvetype: Drikkevand - PFAS-forbindelser, MST 12 stoffer + Enkeltparametre +
Prøvetager: LAB/DBH
Kunde: Københavns Lufthavne A/S, BOX 74, Lufthavnsboulevarden 6, 2770 Kastrup

Prøvenr.:	152142/18				
Parameter	Resultat	Enhed	DL	Metode	Urel (%)
Prøvetagning, Drikkevand	+	-		DS/EN ISO 19458:2006+MST Manual Ptag 4.udg.2017	
PFAS-forbindelser, MST 12 stoffer				DIN 38407-42	
PFBS	<0.0010	µg/l	0.0010	DIN 38407-42	30
PFBA	<0.0010	µg/l	0.0010	DIN 38407-42	30
PFPeA	<0.0050	µg/l	0.0050	DIN 38407-42	30
PFHpA	<0.0010	µg/l	0.0010	DIN 38407-42	30
PFHxS	<0.0010	µg/l	0.0010	DIN 38407-42	30
PFHxA	<0.0050	µg/l	0.0050	DIN 38407-42	30
PFNA	<0.0010	µg/l	0.0010	DIN 38407-42	30
PFDA	<0.0010	µg/l	0.0010	DIN 38407-42	30
PFOSA	<0.0010	µg/l	0.0010	DIN 38407-42	30
PFOS	<0.0010	µg/l	0.0010	DIN 38407-42	30
PFOA	<0.0010	µg/l	0.0010	DIN 38407-42	30
FTS 6:2	<0.0010	µg/l	0.0010	DIN 38407-42	30
Sum af PFAS, 12 stoffer	<0.010	µg/l	0.010	DIN 38407-42	

Kommentar

Ingen kommentar

Ditte T.E. Strecker

Ditte Therese Ekman Strecker

side 1

Laboratoriet er akkrediteret af DANAK. Analyseresultaterne gælder kun for den analyserede prøve. Analyserapporten må kun gengives i sin helhed, medmindre skriftlig godkendelse foreligger.

Tegnforklaring:

<: mindre end

#: Ikke akkrediteret

>: Større end

i.p.: ikke påvist

DL: Detektionsgrænse

Urel: Den relative måleusikkerhed



ALS Denmark A/S
Bakkegårdsvej 406 A
DK-3050 Humlebæk
Telefon: +45 4925 0770
www.alsglobal.dk

ANALYSERAPPORT

Københavns Lufthavne A/S
BOX 74, Lufthavnsboulevarden 6
2770 Kastrup
Att.: Kreditorbogholderiet

Udskrevet: 08-10-2018
Version: 1
Modtaget: 24-09-2018
Påbegyndt: 24-09-2018
Ordrenr.: 465762

Sagsnavn: Københavns Lufthavn
Lokalitet: Københavns Lufthavn
Prøve ID: Tømmerupvej 142B, Køkkenhane
Udtaget: 24.09.2018 kl. 11:55:00
Prøvetype: Drikkevand - PFAS-forbindelser, MST 12 stoffer + Enkeltparametre +
Prøvetager: LAB/DBH
Kunde: Københavns Lufthavne A/S, BOX 74, Lufthavnsboulevarden 6, 2770 Kastrup

Prøvenr.:	161381/18				
Parameter	Resultat	Enhed	DL	Metode	Urel (%)
Prøvetagning, Drikkevand	+	-		DS/EN ISO 19458:2006+MST Manual Ptag 4.udg.2017	
PFAS-forbindelser, MST 12 stoffer				DIN 38407-42	
PFBS	<0.0010	µg/l	0.0010	DIN 38407-42	30
PFBA	<0.0010	µg/l	0.0010	DIN 38407-42	30
PFPeA	<0.0050	µg/l	0.0050	DIN 38407-42	30
PFHpA	<0.0010	µg/l	0.0010	DIN 38407-42	30
PFHxS	<0.0010	µg/l	0.0010	DIN 38407-42	30
PFHxA	<0.0050	µg/l	0.0050	DIN 38407-42	30
PFNA	<0.0010	µg/l	0.0010	DIN 38407-42	30
PFDA	<0.0010	µg/l	0.0010	DIN 38407-42	30
PFOSA	<0.0010	µg/l	0.0010	DIN 38407-42	30
PFOS	<0.0010	µg/l	0.0010	DIN 38407-42	30
PFOA	<0.0010	µg/l	0.0010	DIN 38407-42	30
FTS 6:2	<0.0010	µg/l	0.0010	DIN 38407-42	30
Sum af PFAS, 12 stoffer	<0.010	µg/l	0.010	DIN 38407-42	

Kommentar

Ingen kommentar

Ditte T.E. Strecker

Ditte Therese Ekman Strecker

side 1

Laboratoriet er akkrediteret af DANAK. Analyseresultaterne gælder kun for den analyserede prøve. Analyserapporten må kun gengives i sin helhed, medmindre skriftlig godkendelse foreligger.

Tegnforklaring:

<: mindre end

#: Ikke akkrediteret

>: Større end

i.p.: ikke påvist

DL: Detektionsgrænse

Urel: Den relative måleusikkerhed



ALS Denmark A/S
 Bakkegårdsvej 406 A
 DK-3050 Humlebæk
 Telefon: +45 4925 0770
 www.alsglobal.dk

ANALYSERAPPORT

Københavns Lufthavne A/S
 BOX 74, Lufthavnsboulevarden 6
 2770 Kastrup
 Att.: Københavns Lufthavne A/S

Udskrevet: 18-02-2016
Version: 1
Modtaget: 05-02-2016
Påbegyndt: 05-02-2016
Ordrenr.: 323489

Sagsnavn: Københavns Lufthavne
Lokalitet: Indtast navn
Udtaget: 05-02-2016
Prøvetype: Drikkevand
Prøvetager: LAB/DBH
Kunde: Københavns Lufthavne A/S, BOX 74, Lufthavnsboulevarden 6, 2770 Kastrup

Prøvenr.:	12714/16	12715/16	12716/16	12717/16	12718/16
Prøve ID:	Blindprøve 3. Udtaget på det store lab ALS. Grøn Hane	Blindprøve 4. Udtaget på det store lab ALS. Grøn Hane. Omhældt på Tømmerupvej 140. kl 8.35 i køkken	Tømmerupvej 140, Køkkenhane	Tømmerupvej 166, Køkkenhane	Tømmerupvej 158, Køkkenhane
Kommentar	*1	*1	*1	*1	*1

Parameter						Enhed	Metode
Prøvetagning, Drikkevand						-	DS/EN ISO 19458:2006+NST Manual for DRV 2012
PFAS-forbindelser, MST 12 stoffer						-	DIN 38407-42
PFHpA	<0.0010	<0.0010	<0.0010	<0.0010	<0.0010	µg/l	DIN 38407-42
PFOA	<0.0010	<0.0010	<0.0010	<0.0010	<0.0010	µg/l	DIN 38407-42
PFNA	<0.0010	<0.0010	<0.0010	<0.0010	<0.0010	µg/l	DIN 38407-42
PFBS	<0.0010	<0.0010	<0.0010	<0.0010	<0.0010	µg/l	DIN 38407-42
PFHxS	<0.0010	<0.0010	<0.0010	<0.0010	<0.0010	µg/l	DIN 38407-42
PFOS	<0.0010	<0.0010	<0.0010	<0.0010	<0.0010	µg/l	DIN 38407-42
PFOSA	<0.0010	<0.0010	<0.0010	<0.0010	<0.0010	µg/l	DIN 38407-42
PFHxA	<0.0050	<0.0050	<0.0050	<0.0050	<0.0050	µg/l	DIN 38407-42
PFBA	<0.0020	<0.0020	<0.0020	<0.0020	<0.0020	µg/l	DIN 38407-42
PFPeA	<0.0050	<0.0050	<0.0050	<0.0050	<0.0050	µg/l	DIN 38407-42
PFDA	<0.0020	<0.0020	<0.0020	<0.0020	<0.0020	µg/l	DIN 38407-42
FTS 6:2	<0.0050	<0.0050	<0.0050	<0.0050	<0.0050	µg/l	DIN 38407-42
Sum af PFAS, 12 stoffer	<0.010	<0.010	<0.010	<0.010	<0.010	µg/l	DIN 38407-42



ALS Denmark A/S
Bakkegårdsvej 406 A
DK-3050 Humlebæk
Telefon: +45 4925 0770
www.alsglobal.dk

ANALYSERAPPORT

Prøvenr.:	12719/16	12720/16	12721/16	12722/16	12723/16		
Prøve ID:	Tømmerupvej 74-78, Udtaget i brønd	Tømmerupvej 67, Køkkenhane	Tømmerupvej 153, Gæste Toilet Hane	Tømmerupvej 96, Udtaget i brønd	Tømmerupvej 59, Udtaget i brønd		
Kommentar	*1	*1	*1	*1	*1		
Parameter						Enhed	Metode
Prøvetagning, Drikkevand						-	DS/EN ISO 19458:2006+NST Manual for DRV 2012
PFAS-forbindelser, MST 12 stoffer						-	DIN 38407-42
PFHpA	<0.0010	<0.0010	<0.0010	<0.0010	<0.0010	µg/l	DIN 38407-42
PFOA	0.0013	<0.0010	<0.0010	<0.0010	<0.0010	µg/l	DIN 38407-42
PFNA	<0.0010	<0.0010	<0.0010	<0.0010	<0.0010	µg/l	DIN 38407-42
PFBS	<0.0010	<0.0010	<0.0010	<0.0010	<0.0010	µg/l	DIN 38407-42
PFHxS	<0.0010	<0.0010	<0.0010	<0.0010	<0.0010	µg/l	DIN 38407-42
PFOS	<0.0010	<0.0010	<0.0010	<0.0010	<0.0010	µg/l	DIN 38407-42
PFOSA	<0.0010	<0.0010	<0.0010	<0.0010	<0.0010	µg/l	DIN 38407-42
PFHxA	<0.0050	<0.0050	<0.0050	<0.0050	<0.0050	µg/l	DIN 38407-42
PFBA	<0.0020	<0.0020	<0.0020	<0.0020	<0.0020	µg/l	DIN 38407-42
PFPeA	<0.0050	<0.0050	<0.0050	<0.0050	<0.0050	µg/l	DIN 38407-42
PFDA	<0.0020	<0.0020	<0.0020	<0.0020	<0.0020	µg/l	DIN 38407-42
FTS 6:2	<0.0050	<0.0050	<0.0050	<0.0050	<0.0050	µg/l	DIN 38407-42
Sum af PFAS, 12 stoffer	<0.010	<0.010	<0.010	<0.010	<0.010	µg/l	DIN 38407-42
Kommentar							

*1 Ingen kommentar

Ditte T.E. Strecker

Ditte Therese Ekman Strecker



TEST Reg.nr. 361

ALS Denmark A/S
 Bakkegårdsvej 406 A
 DK-3050 Humlebæk
 Telefon: +45 4925 0770
 www.alsglobal.dk

ANALYSERAPPORT

Udskrevet: 03-10-2018
Version: 1
Modtaget: 19-09-2018
Påbegyndt: 19-09-2018
Ordrenr.: 465138

Københavns Lufthavne A/S
 BOX 74, Lufthavnsboulevarden 6
 2770 Kastrup
 Att.: Københavns Lufthavne A/S

Sagsnavn: Københavns Lufthavne
Lokalitet: Københavns Lufthavn
Udtaget: 19-09-2018
Prøvetype: Drikkevand
Prøvetager: LAB/DBH
Kunde: Københavns Lufthavne A/S, BOX 74, Lufthavnsboulevarden 6, 2770 Kastrup

Prøvenr.:	159212/18	159213/18	159214/18	159215/18	159216/18		
Udtaget kl.:	12:08	12:09	11:10	11:11	13:35		
Prøve ID:	Rytterstien 10 - Blindprøve 4 - omhældt i køkken(udtaget på ALS store lab grøn hane)	Rytterstien 10 - Køkkenhane	Tømmerupvej 37 - Blindprøve 1 - omhældt ved udendørshane (udtaget på ALS store lab grøn hane)	Tømmerupvej 37 - Udendørshane	Tømmerupvej 59 - Udtaget i brønd		
Kommentar	*1	*1	*1	*1	*1		
Parameter						Enhed	Metode
Prøvetagning, Drikkevand	+	+	+	+	+	-	DS/EN ISO 19458:2006+MST Manual Ptag 4.udg.2017
PFAS-forbindelser, MST 12 stoffer						-	DIN 38407-42
PFBS	<0.0010	<0.0010	<0.0010	<0.0010	<0.0010	µg/l	DIN 38407-42
PFBA	<0.0010	<0.0010	<0.0010	<0.0010	<0.0010	µg/l	DIN 38407-42
PFPeA	<0.0050	<0.0050	<0.0050	<0.0050	<0.0050	µg/l	DIN 38407-42
PFHpA	<0.0010	<0.0010	<0.0010	<0.0010	<0.0010	µg/l	DIN 38407-42
PFHxS	<0.0010	<0.0010	<0.0010	<0.0010	<0.0010	µg/l	DIN 38407-42
PFHxA	<0.0050	<0.0050	<0.0050	<0.0050	<0.0050	µg/l	DIN 38407-42
PFNA	<0.0010	<0.0010	<0.0010	<0.0010	<0.0010	µg/l	DIN 38407-42
PFDA	<0.0010	<0.0010	<0.0010	<0.0010	<0.0010	µg/l	DIN 38407-42
PFOSA	<0.0010	<0.0010	<0.0010	<0.0010	<0.0010	µg/l	DIN 38407-42
PFOS	<0.0010	0.0019	<0.0010	<0.0010	0.0015	µg/l	DIN 38407-42
PFOA	<0.0010	<0.0010	<0.0010	<0.0010	0.0016	µg/l	DIN 38407-42
FTS 6:2	<0.0010	0.0017	<0.0010	<0.0010	<0.0010	µg/l	DIN 38407-42
Sum af PFAS, 12 stoffer	<0.010	<0.010	<0.010	<0.010	<0.010	µg/l	DIN 38407-42



ALS Denmark A/S
 Bakkegårdsvej 406 A
 DK-3050 Humlebæk
 Telefon: +45 4925 0770
 www.alsglobal.dk

ANALYSERAPPORT

Prøvenr.:	159217/18	159218/18	159219/18	159220/18	159221/18
Udtaget kl.:	11:27	11:28	13:20	11:56	11:55
Prøve ID:	Tømmerupvej 67 - Blindprøve 2 - omhældt i køkken(udtaget på ALS store lab grøn hane)	Tømmerupvej 67 - Køkkenhane	Tømmerupvej 74-78 - Hane på toilet	Tømmerupvej 85 - Blindprøve 3 - omhældt i køkken(udtaget på ALS store lab grøn hane)	Tømmerupvej 85 - Køkkenhane
Kommentar	*1	*1	*1	*1	*1

Parameter						Enhed	Metode
Prøvetagning, Drikkevand	+	+	+	+	+	-	DS/EN ISO 19458:2006+MST Manual Ptag 4.udg.2017
PFAS-forbindelser, MST 12 stoffer						-	DIN 38407-42
PFBS	<0.0010	<0.0010	<0.0010	<0.0010	<0.0010	µg/l	DIN 38407-42
PFBA	<0.0010	<0.0010	<0.0010	<0.0010	<0.0010	µg/l	DIN 38407-42
PFPeA	<0.0050	<0.0050	<0.0050	<0.0050	<0.0050	µg/l	DIN 38407-42
PFHpA	<0.0010	<0.0010	<0.0010	<0.0010	<0.0010	µg/l	DIN 38407-42
PFHxS	<0.0010	<0.0010	<0.0010	<0.0010	<0.0010	µg/l	DIN 38407-42
PFHxA	<0.0050	<0.0050	<0.0050	<0.0050	<0.0050	µg/l	DIN 38407-42
PFNA	<0.0010	<0.0010	<0.0010	<0.0010	<0.0010	µg/l	DIN 38407-42
PFDA	<0.0010	<0.0010	<0.0010	<0.0010	<0.0010	µg/l	DIN 38407-42
PFOSA	<0.0010	<0.0010	<0.0010	<0.0010	<0.0010	µg/l	DIN 38407-42
PFOS	<0.0010	<0.0010	<0.0010	<0.0010	<0.0010	µg/l	DIN 38407-42
PFOA	<0.0010	<0.0010	<0.0010	<0.0010	<0.0010	µg/l	DIN 38407-42
FTS 6:2	<0.0010	<0.0010	<0.0010	<0.0010	<0.0010	µg/l	DIN 38407-42
Sum af PFAS, 12 stoffer	<0.010	<0.010	<0.010	<0.010	<0.010	µg/l	DIN 38407-42

Prøvenr.:	159222/18	159223/18	159224/18	159225/18
Udtaget kl.:	12:23	12:59	12:38	12:49
Prøve ID:	Tømmerupvej 96 - Køkkenhane	Tømmerupvej 153 - Køkkenhane	Tømmerupvej 158 - Køkkenhane	Tømmerupvej 166 - Køkkenhane
Kommentar	*1	*1	*1	*1

Parameter					Enhed	Metode
Prøvetagning, Drikkevand	+	+	+	+	-	DS/EN ISO 19458:2006+MST Manual Ptag 4.udg.2017
PFAS-forbindelser, MST 12 stoffer					-	DIN 38407-42
PFBS	<0.0010	<0.0010	<0.0010	<0.0010	µg/l	DIN 38407-42
PFBA	<0.0010	<0.0010	<0.0010	<0.0010	µg/l	DIN 38407-42
PFPeA	<0.0050	<0.0050	<0.0050	<0.0050	µg/l	DIN 38407-42
PFHpA	<0.0010	<0.0010	<0.0010	<0.0010	µg/l	DIN 38407-42
PFHxS	<0.0010	<0.0010	<0.0010	<0.0010	µg/l	DIN 38407-42
PFHxA	<0.0050	<0.0050	<0.0050	<0.0050	µg/l	DIN 38407-42
PFNA	<0.0010	<0.0010	<0.0010	<0.0010	µg/l	DIN 38407-42
PFDA	<0.0010	<0.0010	<0.0010	<0.0010	µg/l	DIN 38407-42
PFOSA	<0.0010	<0.0010	<0.0010	<0.0010	µg/l	DIN 38407-42
PFOS	<0.0010	<0.0010	<0.0010	<0.0010	µg/l	DIN 38407-42
PFOA	<0.0010	<0.0010	<0.0010	<0.0010	µg/l	DIN 38407-42
FTS 6:2	<0.0010	<0.0010	<0.0010	<0.0010	µg/l	DIN 38407-42
Sum af PFAS, 12 stoffer	<0.010	<0.010	<0.010	<0.010	µg/l	DIN 38407-42

Kommentar

*1 Ingen kommentar

side 2 af 3

Laboratoriet er akkrediteret af DANAK. Analyseresultaterne gælder kun for de(n) analyserede prøve(r).
 Analyserapporten må kun gengives i sin helhed, medmindre skriftlig godkendelse foreligger
 Oplysninger om måleusikkerhed findes på www.alsglobal.dk

Tegnforklaring:
 #: Ikke akkrediteret i.p.: Ikke påvist
 <: mindre end >: Større end



DANAK
TEST Reg.nr. 361

ALS Denmark A/S
Bakkegårdsvej 406 A
DK-3050 Humlebæk
Telefon: +45 4925 0770
www.alsglobal.dk

ANALYSERAPPORT

Ditte T. E. Strecker

Ditte Therese Ekman Strecker

side 3 af 3

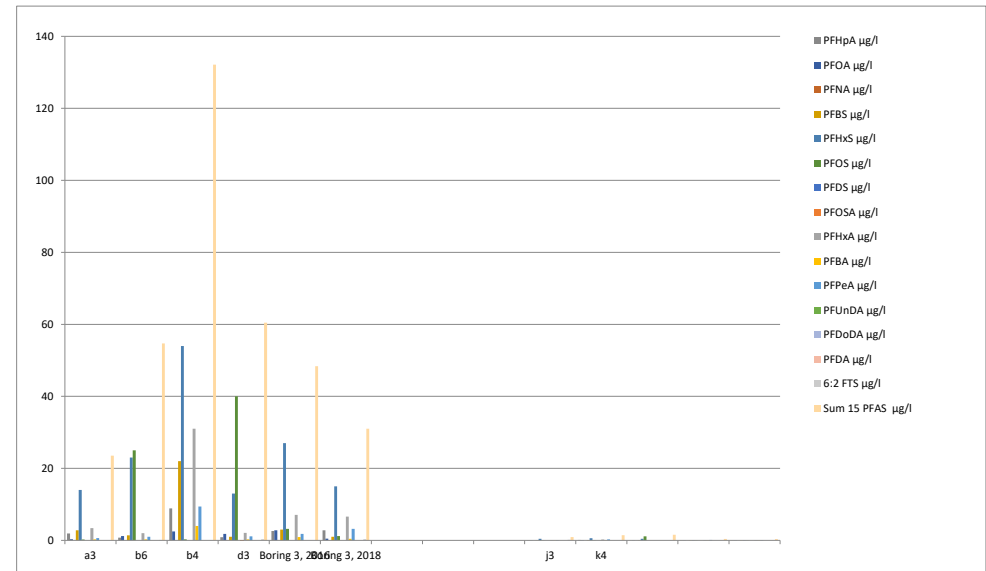
Laboratoriet er akkrediteret af DANAK. Analyseresultaterne gælder kun for de(n) analyserede prøve(r).
Analyserapporten må kun gengives i sin helhed, medmindre skriftlig godkendelse foreligger
Oplysninger om måleusikkerhed findes på www.alsglobal.dk

Tegnforklaring:
#: Ikke akkrediteret i.p.: Ikke påvist
<: mindre end >: Større end

	areal m2	dybde m	poresitet	antal liter	PFHpA µg/l	PFOA µg/l	PFNA µg/l	PFBS µg/l	PFHxS µg/l	PFOS µg/l	PFDS µg/l	PFOSA µg/l	PFHxA µg/l	PFBA µg/l	PFPeA µg/l	PFUnDA µg/l	PFDoDA µg/l	PFDA µg/l	6:2 FTS µg/l	Sum 15 PFAS µg/l	gennemsnit Kildestyrke µg	mg	g	kg	
208.5691		a3			1,9	0,3	<0,010	2,8	14	0,23	<0,010	<0,010	3,4	0,26	0,65	<0,010	<0,010	<0,010	<0,010	23,54					
208.5693		b6			0,74	1,2	<0,010	1,4	23	25	<0,010	<0,010	2	0,27	0,99	<0,010	<0,010	<0,010	0,11	54,71					
208.5692		b4			8,9	2,5	<0,010	22	54	0,28	<0,010	<0,010	31	4	9,4	<0,010	<0,010	<0,010	0,062	132,142					
208.5694		d3			0,86	1,8	0,012	1	13	40	<0,010	0,019	2,1	0,27	1,1	<0,010	<0,010	<0,010	0,31	60,471					
208.5547		Boring 3, 2016			2,6	2,8	<0,0010	3	27	3,2	<0,0010	<0,0010	7,1	0,9	1,8		<0,0020	<0,0050		48,4					
208.5547		Boring 3, 2018			2,8	0,46	0,004	1	15	1,2	<0,0010	<0,0010	6,6	0,44	3,2		<0,0010		0,32	31,024					
Kildestyrke 2016 SV for Brandstation vest	6400		6	0,25	9600000															63,8526	612984960	612985	612,985	0,612985	
208.5697		j3			0,063	0,026	<0,010	0,042	0,42	0,037	<0,010	<0,010	0,094	0,019	0,078	<0,010	<0,010	<0,010	0,16	0,939					
208.5698		k4			0,12	0,077	<0,010	0,075	0,6	0,023	<0,010	<0,010	0,23	0,053	0,28	<0,010	<0,010	<0,010	<0,010	1,458					
208.5695		i2			<0,010	0,015	<0,010	0,013	0,43	1,1	<0,010	<0,010	<0,010	<0,010	<0,010	<0,010	<0,010	<0,010	0,021	1,579					
208.5696		i5			0,046	0,013	<0,010	0,022	0,097	0,021	<0,010	<0,010	0,069	0,029	0,11	<0,010	<0,010	<0,010	<0,010	0,407					
208.5546		Boring 2, 2016			0,017	0,0082	<0,0010	0,017	0,094	0,0023	<0,0010	<0,0010	0,074	0,051	0,085		<0,0020		0,01	0,3585					
208.5546		Boring 2, 2018			0,055	0,012	0,0023	0,0061	0,04	<0,0010	<0,0010	<0,0010	0,12	0,003	0,14		0,0068	0,028	0,4132		4,7415	20625525	20625,53	20,62553	0,202626
Kildestyrke 2016 NØ for Brandstation Vest	2900		6	0,25	4350000																				

Kildestyrke 2016 samlet ved Brandstation Vest

0,63361 kg



	areal	dybde	porøsitet	antal liter	Sum 15 PFAS	gennemsnit konc.		
	m ²	m		l	µg/l	µg/l	mg	kg
a3					23,54			
b6					54,71			
b4					132,142			
d3					60,471			
Boring 3, 2016					48,4			
Boring 3, 2018					31,024			
Kildestyrke 2016 SV for Brandstation vest	6400	6	0,25	9600000		63,8526	612985	0,612985